



RWL csigahajtású csörlő menesztővel

A kézi hajtású RWL csigahajtású csörlő robusztus szerkezetű és a DIN 15020 tervezési és biztonsági előírásai szerint készült.

Jellemzők

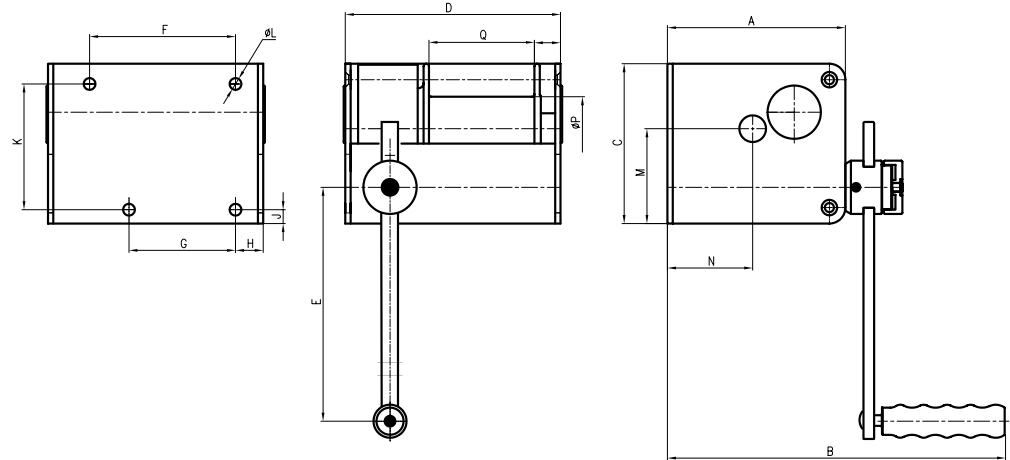
- DIN 15020 szerinti konstrukció.
- Fékes kivitel.
- A hajtókar hossza állítható.
- A dob és a tengelyek csapágyazottak.
- Menesztő (szabadonfutó), tokozott kilincsrendszerrel.
- RAL 2004 porfestés.

Alapkvitel

- Sodronykötél nélkül.

Opciók

- Acélsodronykötél külön érdeklődésre.



Típus	Emelőerő az 1. rétegen (kg)	Emelőerő az utolsó rétegen (kg)	Hajtókar hossz (mm)	Max. kótelhossz (m)	Kótelátmérő (mm)	Áttétel	Tömeg (kg)	Megr. sz.
RWL-250	250	75	250/100	20	5	15:1	11	2018001
RWL-500	500	300	250/100	30	6	24:1	17	2018003
RWL-1000	1000	550	350/100	35	9	26:1	36	2018005

Típus	A (mm)	B (mm)	C (mm)	D (mm)	F (mm)	G (mm)	H (mm)	J (mm)	K (mm)	L (mm)	M (mm)	N (mm)	Q (mm)	R (mm)
RWL-250	167	332	150	202	137	100	26	13	118	11	89	80	99	24.5
RWL-500	195	367	190	260	182	132	33	18	142	13	111.5	94	146	32
RWL-1000	295	490	300	300	167	167	32	21	250	17	180.5	136	158	33