


**RGL fogaskerekes csörlő menesztővel**

Az RGL fogaskerekes csörlő robusztus szerkezetű és a DIN 15020 tervezési és biztonsági előírásai szerint készült.

**Jellemzők**

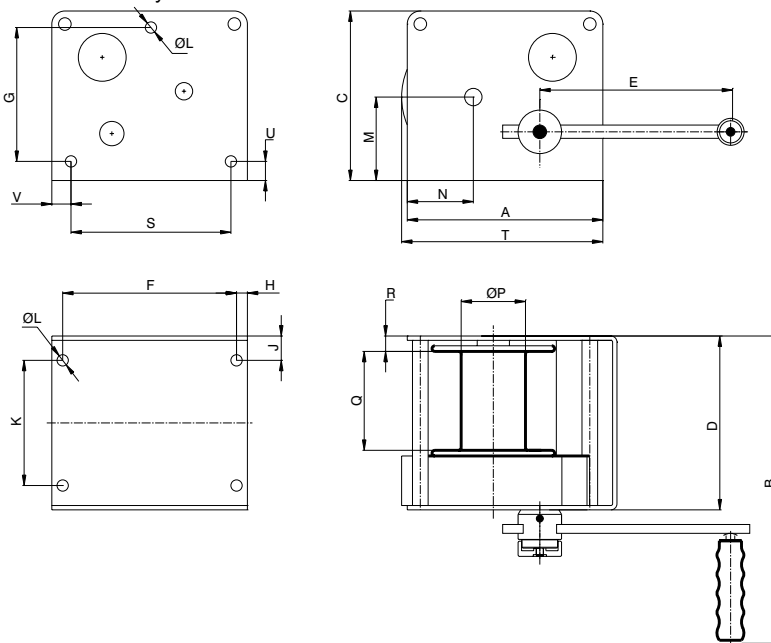
- DIN 15020 szerinti konstrukció.
- Kettős zárkilincses fékes rendszer.
- A hajtókar hossza állítható.
- A dob és a tengelyek csapágyazottak.
- Menesztő (szabadonfutó), tokozott kilincrendszerrel.
- RAL 2004 porfestés.

**Alapkitétel**

- Sodronykötél nélkül.

**Opciók**

- Acélsodronykötél külön érdeklődésre.



Típus	Emelőerő az 1. rétegen (kg)	Emelőerő az utolsó rétegen (kg)	Hajtókar hossz (mm)	Max. kótélhossz (m)	Kótélméret (mm)	Áttétel	Tömeg (kg)	Megr. sz.
RGL-150	150	45	250/100	22	4	2.84 :1	9.2	2017001
RGL-300	300	100	250/100	30	5	6.67:1	16.5	2017003
RGL-500	500	300	250/100	30	6	7.75 :1	18.5	2017005

Típus	A (mm)	B (mm)	C (mm)	D (mm)	F (mm)	G (mm)	H (mm)	J (mm)	K (mm)	L (mm)	M (mm)	N (mm)	P (mm)	Q (mm)	R (mm)	S (mm)	T (mm)	U (mm)	V (mm)
RGL-150	180	324	150	150	154	102	13	18	114	7x9	70	66.4	55	77.3	18	132	177	18	24
RGL-300	225	390	195	200	200	154	12.5	28	144	13	96	76	62	107	25	184	235	22.5	20
RGL-500	242	380	200	200	200	154	21	28	144	7x13	102.7	83	74	107	24.5	184	251	22	29