

Simson



SIMSON

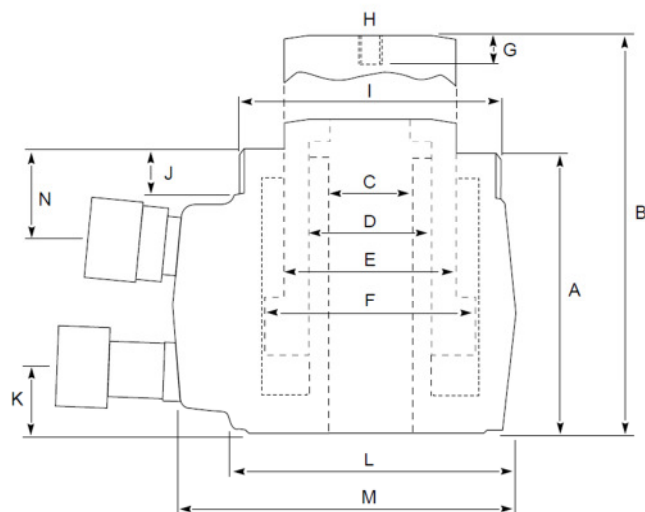
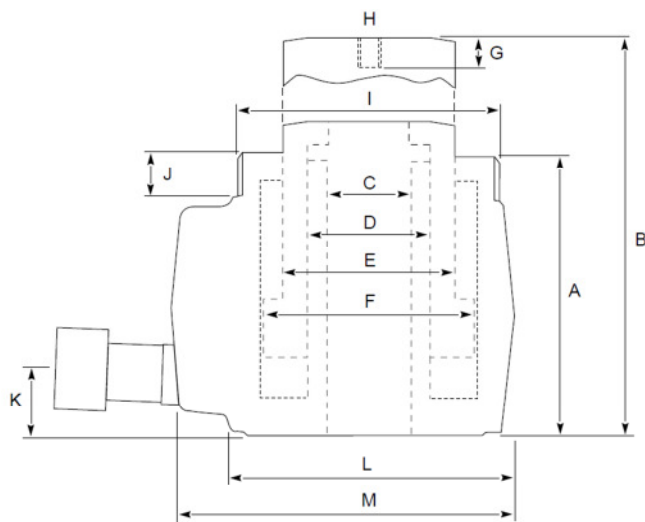
KOMBI

SIMSON KOMBI CYLINDERS

SIMSON KOMBI ZYLINDER

SIMSON KOMBI HENGER

700 bar 8–135 tonna



Single-acting rams, load return
Einfachwirkende Zylinder, Lastrücklauf
Egyszeres működésű henger, teher-visszanyomás

Capacity Kapazität Teherbírás ton (kN)	Stroke Hub Löket mm	Model Modell Modell SIMSON	Area Fläche Felület cm ²	Oil cap. A Olvol. Olajtérf. cm ³	A mm
8 (84)	30	0830H	13,47	41	74
	30	0830HG	13,47	41	85
	80	0880H	13,47	108	130
	80	0880HG	13,47	108	140
13 (137)	30	1330	19,63	59	74
	75	1375	19,63	148	130
20 (198)	25	2025H	28,30	71	79
	25	2025HG	28,30	71	109
25 (259)	30	2530	38,48	116	79

Double-acting rams
Doppelwirkende Zylinder
Kettős működésű henger

Capacity Kapazität Teherbírás ton	Stroke Hub Löket mm	Model Modell Modell SIMSON	Capacity Kapazität Teherbírás Push Druck Nyomás kN	Capacity Kapazität Teherbírás Pull Zug Húzás kN	Area Fläche Felület cm ²
18	75	1875H	197	111	28,27
	75	1875HG	197	111	28,27
30	75	3075	309	111	44,17
37	55	3755H	383	198	54,79
	55	3755HG	383	198	54,79
53	55	5355	549	198	78,54
100	50	10050H	1011	771	144,51
135	50	1355	1320	771	188,68

Simson Kombi is a powerpack with built-in quality and safety. It was constructed for problem-free usage year-in and year-out even in the harshest environments.

- Lift piston of tempered highstrength steel.
- Working pressure 700 bar.
- Dimensioned for 3-fold safety against overloading and 4-fold security against breaks.
- Available in both single-action and double-action designs.
- Handles push and pull operations for stretching cables, rods, bolts, etc., and the drawing off bearings, sleeves, etc.
- External screw facilitates setting of the cylinder.

Simson Kombi ist ein echtes Kraftpaket mit eingebauter Qualität und Sicherheit, unverwüchlich auch beim Einsatz jahrein, jahraus unter schwierigsten Bedingungen.

- Hubkolben aus gehärtetem, hochfestem Stahl.
- Betriebsdruck 700 bar.
- Dreifach-Schutz gegen Überlastung und Vierfach-Schutz gegen Bruch.
- In einfach- und doppelwirkender Ausführung.
- Bewältigt Zug- und Druckerarbeiten, z.B. beim Spannen von Kabeln, Stangen, Bolzen usw. sowie Abziehen von Lagern, Buchsen usw.
- Außengewinde vereinfacht das Fixieren von Zylindern.

A Simson Kombi egy igazi erőművész, beépített minőséggel é biztonsággal. Sokéves használatban tönkretelhetetlen a legnehezebb körülmények között is

- Nagy szilárdságú, edzett acél dugattyú.
- Munkanyomás 700 bar.
- Háromszoros biztonság túlterhelés ellen, négyszeres biztonság törés ellen.
- Egyszeres és kettős működésű hengeres kivitel.
- Húzási és nyomási munkákhoz alkalmas, pl. kábelek, rudak, csapok stb. feszítése, valamint csapágyak, perselyek stb. lehúzása.
- A külső menet megkönnyíti a hengerek rögzítését.

B	C	D	E	F	G	H	I	J	K	L	M	Weight Gewicht Tömeg kg
mm	mm	mm	mm	mm	mm			mm	mm	mm	mm	kg
104	16,5	28	40	50	–	–	–	–	25	70	94	2,7
115	14,0	28	40	50	20	M16	–	–	25	70	94	2,8
210	20,5	30	40	50	–	–	M70x3	45	25	70	94	4,1
220	17,5	30	40	50	25	M20	M70x3	45	25	70	94	4,2
104	–	–	40	50	25	M12	–	–	25	70	94	2,8
205	–	–	30	50	20	M8	M70x3	45	25	70	94	3,9
104	24,5	36	60	70	–	–	M90x3	14	25	98	119	4,5
134	21,0	36	60	70	35	M24	M90x3	14	25	98	119	4,6
109	–	–	40	70	25	M12	M90x3	14	25	98	119	4,4

Oil cap. Olvol. Olajtérf.	A	B	C	D	E	F	G	H	I	J	K	L	M	N	Weight Gewicht Tömeg kg
cm ³	mm	mm	mm	mm	mm	mm	mm	mm			mm	mm	mm	mm	kg
212	130	205	30,5	45	60	75	–	–	M90x3	20	30	105	130	45	7,5
212	172	247	26,5	45	60	75	50	M30	M90x3	20	30	105	130	45	7,6
332	130	205	–	–	60	75	35	M16	M90x3	20	30	105	130	45	8,1
302	130	185	40,5	55	80	100	–	–	M120x3	20	30	135	155	40	11,4
302	177	232	35,0	55	80	100	60	M39	M120x3	20	30	135	155	40	11,6
432	130	185	–	–	80	100	35	M16	M120x3	20	30	135	155	40	13,0
723	134	184	56,0	75	100	155	–	–	M200x4	25	35	210	225	50	27,3
944	134	184	–	–	100	155	35	M16	M200x4	25	35	210	225	50	31,1

Simson Power Tools

CELLWOOD GROUP 

Novotransz Kft

1185 Budapest
Üllői út 544
Tel.: 06 297-1020

7100 Szekszárd
Rákóczi u. 166.
Tel.: 06 74 511-387

www.novotransz.hu