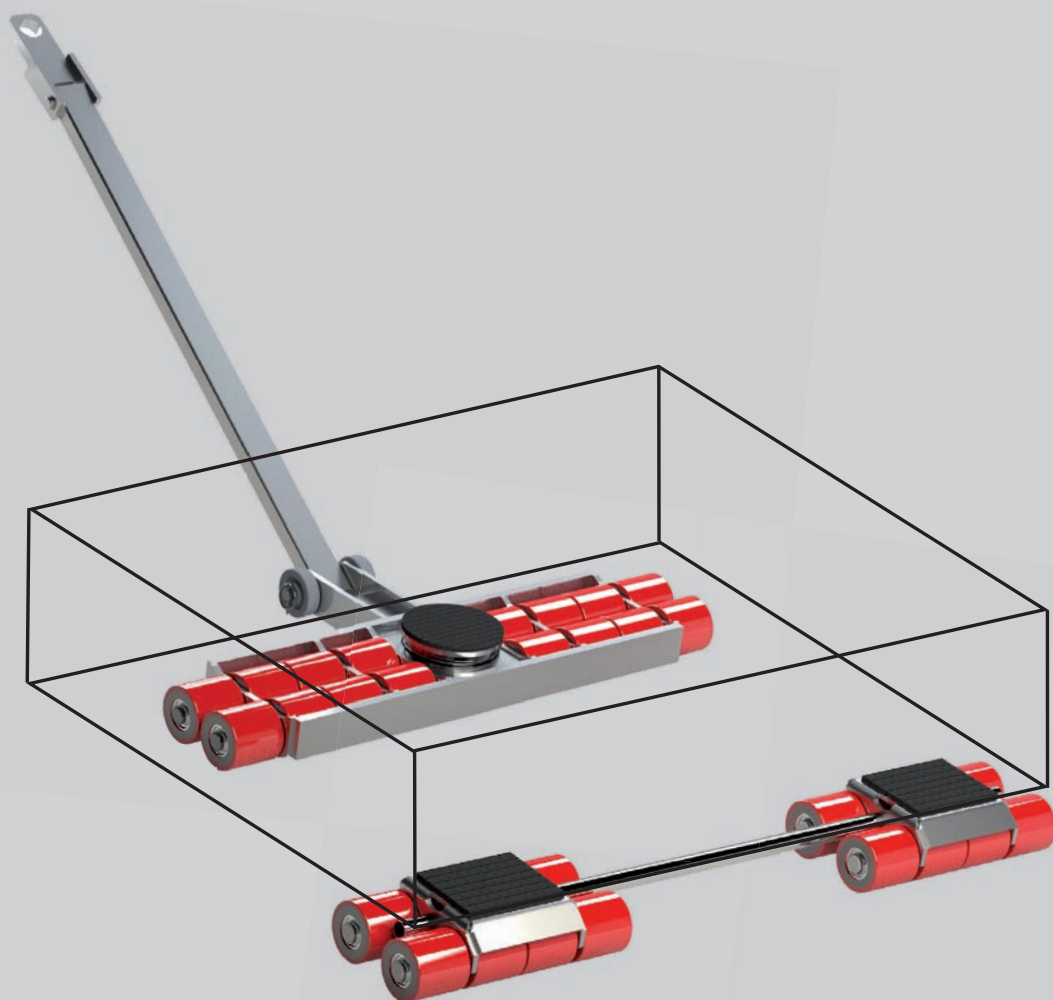


Wir bewegen preiswert
We move reasonably priced



Econ-Line

inkl. Nettopreisliste / incl. Net-Pricelist

www.econ-line.de



Fahrwerke Econ-Line

Empfohlenes Transportgewicht bis 20 t, Bauhöhe 110 mm

- Die Transportfahrwerke der neuen Econ-Line haben eine Kapazität von je 3 000 kg, 6 000 kg und 12 000 kg pro Einheit, zum einfachen und sicheren Transport schwerer Maschinen und anderen Lasten.
- „Solo 3“ mit 3 Tonnen Traglast verfügt über eine verzinkte Deichsel mit Handgriff.
- „Solo 6“ und „Solo 12“ mit 6 Tonnen beziehungsweise 12 Tonnen Kapazität haben eine verzinkte Deichsel mit Zugöse zum Einhängen an Stapler oder Zugfahrzeuge. Die Lenkfahrwerke werden in robuster Schweißtechnik hergestellt.
- Die Fahrwerke bestehen jeweils aus 2 Kassetten mit verzinkter Verbindungsstange. Je 2 Kassetten „Duo 3“ haben zusammen 3 Tonnen Kapazität, die Modelle „Duo 6“ und „Duo 12“ haben pro Kassetten-Paar analog je 6 Tonnen beziehungsweise 12 Tonnen Tragfähigkeit. Wir empfehlen als maximales Transportgewicht eine geringere Last als die Traglast der einzelnen Geräte. So vermeiden Sie Überladung bei unebenem Untergrund und ungleicher Gewichtsverteilung.
- Die Rollen werden aus hochwertigen Polyurethan und Polyamid-Werkstoff hergestellt, in das je 2 Radiallager eingepresst werden.
- Die Auflageflächen sind mit robustem rutschhemmendem Waffelgummi belegt.
- Die niedrige Einbauhöhe von 110 mm ist mit gängigen Transportgeräten kompatibel.
- Die Geräte der neuen Econ-Line werden in der EU produziert.

Transport trolleys Econ-Line

Recommended for loads up to 20 metric tons, height 110 mm

- The transport trolleys of the new Econ-Line have a load capacity of 3 000 kg, 6 000 kg and 12 000 kg each unit, for easy and safe transport of heavy loads and machines.
- “Solo 3” has a transport capacity of 3 tons and is outfitted with a galvanized pulling bar with handle.
- “Solo 6” and “Solo 12” have load capacities of 6 and 12 tons respectively and come with a galvanized towing bar with pulling eye to allow for towing with a tugger or forklift. All steerable trolleys are made from robust welding-technology construction.
- The adjustable-width transport trolleys consist of two individual load cassettes with a galvanized connecting bar. The two load cassettes of “Duo 3” have 3 tons capacity, two cassettes of “Duo 6” or Duo 12” have 6 tons and 12 tons capability respectively. We recommend a maximum transport weight that is less than the individual capacity of each unit. This will prevent overloading of the trolleys on uneven ground or with unequal load distribution.
- The castors are made from polyurethan and polyamide material, fitted with 2 radial bearings.
- All load surfaces are outfitted with antiskid rubber load pads.
- The low height of only 110 mm is compatible to common transport systems.
- The trolleys of the new Econ-Line are produced in the European Union.

Typ	Type	Skizze/Sketch	5 t / metric tons		10 t / metric tons	
			Solo 3	Duo 3	Solo 6	Duo 6
Traglast	Load capacity	kg / lbs	3 000 / 6 600	2 x 1 500 / 2 x 3 300	6 000 / 13 200	2 x 3 000 / 2 x 6 600
Anzahl der Rollen	Number of castors	Stück/pcs.	4	4	8	8
Abmessungen der Rollen	Castors dimensions	Ø x l mm / in	85 x 86 / 3.3" x 3.3"	85 x 86 / 3.3" x 3.3"	85 x 86 3.3" x 3.3"	85 x 86 / 3.3" x 3.3"
Einbauhöhe	Height	mm / in	110 / 4.3"	110 / 4.3"	110 / 4.3"	110 / 4.3"
Auflagefläche je Kassette	Supporting surface per cassette	E x F mm / in		120 x 70 / 4.7" x 2.8"		120 x 160 / 7.5" x 6.3"
Abmessungen Kassette	Cassette dimensions	L2 x B2 mm / in		203 x 106 / 8.9" x 4.2"		205 x 199 / 9.1" x 7.8"
Verbindungsstange	Connecting bar	Länge / Length mm / in		1 100 / 43.3"		1 100 / 43.3"
Kassetten verstellbar	Cassettes adjustable from - to	G - H mm / in		125 - 990 / 4.9" - 34.6"		250 - 900 / 9.8" - 31.9"
Auflagefläche Drehteller	Supporting surface of turnable	Ø C mm / in	150 / 5.9"		150 / 5.9"	
Abmessungen Lenkwerk	Dimensions	L1 x B1 mm / in	250 x 263 / 9.8" x 10.4"		470 x 550 / 18.5" x 21.7"	
Lenkstange	Handlebar	Länge / Length mm / in	960 / 37.8"		1 040 / 41"	
Gewicht	Weight	kg / lbs	11 / 24,3	9 / 19,8	27 / 59,5	20 / 44,1
Bestell-Nr. Polyurethan	Order No.		70 703 20	70 803 20	70 706 20	70 806 20
Preise	Prices		€ 249,00	€ 229,00	€ 529,00	€ 429,00
Bestell-Nr. Polyamid	Order No.		70 703 11	70 803 11	70 706 11	70 806 11
Preise	Prices		€ 219,00	€ 199,00	€ 469,00	€ 369,00

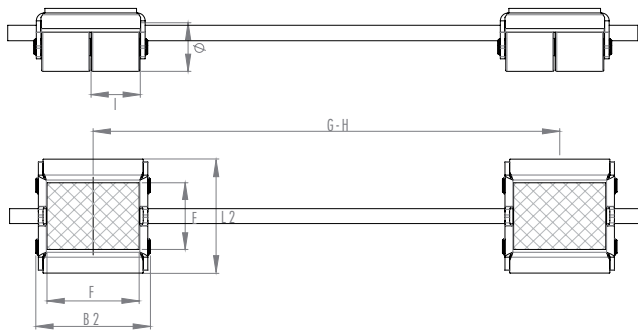


Skizzen Fahrwerke

Polyurethan



Duo 6

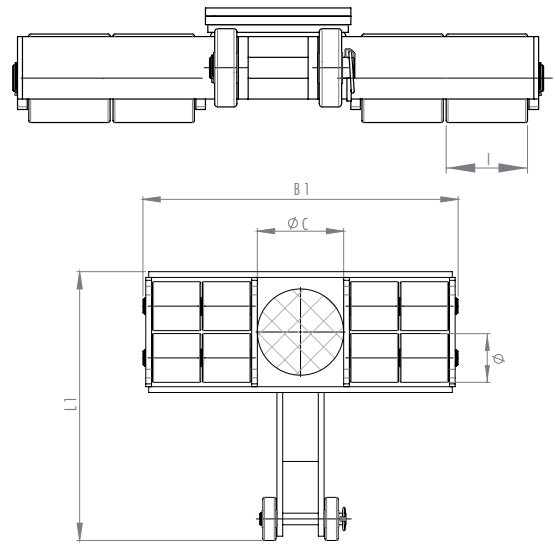


Polyamid



Sketches trolleys

Solo 6



Empfohlenes Transportgewicht bis

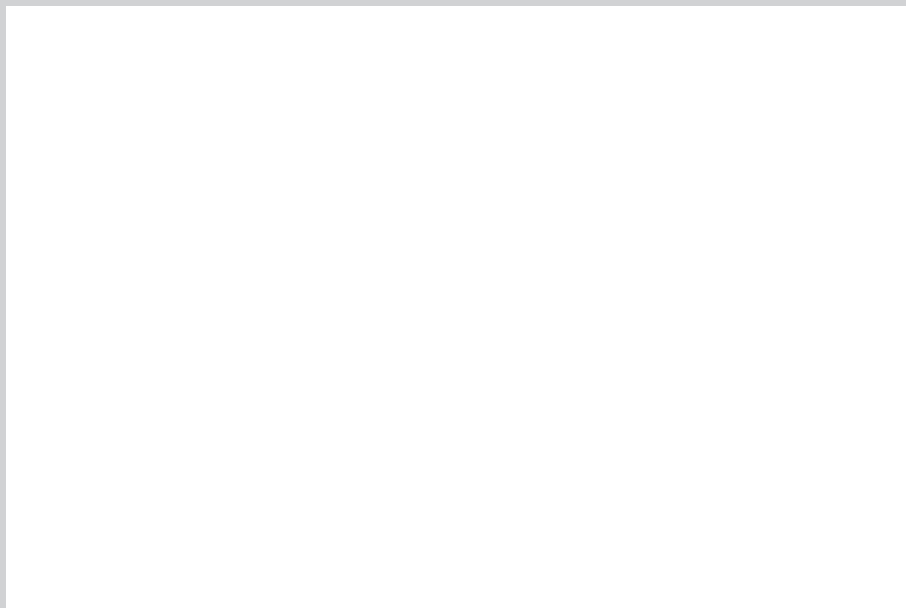
Recommended load weight up to

20 t / metric tons

Typ	Type	Skizze/Sketch	Solo 12	Duo 12
Traglast	Load capacity	kg / lbs	12 000 / 26 456	2 x 6 000 / 2 x 13 228
Anzahl der Rollen	Number of castors	Stück/pcs.	16	16
Abmessungen der Rollen	Castors dimensions	Ø x l mm / in	85 x 86 / 3.3" x 3.3"	85 x 86 / 3.3" x 3.3"
Einbauhöhe	Height	mm / in	110 / 4.3"	110 / 4.3"
Auflagefläche je Kassette	Supporting surface per cassette	E x F mm / in		120 x 160 / 7.5" x 6.3"
Abmessungen Kassette	Cassette dimensions	L2 x B2 mm / in		205 x 372 / 9.1" x 14.7"
Verbindungsstange	Connecting bar	Länge / Length mm / in		1 100 / 43.3"
Kassetten verstellbar	Cassettes adjustable from - to	G - H mm / in		250 - 900 / 9.8" - 31.9"
Auflagefläche Drehteller	Supporting surface of turnable	Ø C mm / in	150 / 5.9"	
Abmessungen Lenkwerk	Dimensions	L1 x B1 mm / in	470 x 914 / 18.5" x 36"	
Lenkstange	Handlebar	Länge / Length mm / in	1 040 / 41"	
Gewicht	Weight	kg / lbs	45 / 99	25 / 55,1
Bestell-Nr. Polyurethan	Order No.		70 712 20	70 812 20
Preise	Prices		€ 769,00	€ 649,00
Bestell-Nr. Polyamid	Order No.		70 712 11	70 812 11
Preise	Prices		€ 649,00	€ 529,00

Wir bewegen preiswert
We move reasonably priced

Beratung, Service und Verkauf:
Consulting, sales and service:



Technische Änderungen, die der Verbesserung von Funktion und Qualität dienen, behalten wir uns vor.
Made in EU 07/2018 · Printed in Germany

We reserve the right to make technical modifications which serve to improve function and quality.
Made in EU 07/2018 · Printed in Germany