



ERŐSSÉGÜNK: ÖTLETESSÉG.

WWW.NOVOTRANSZ.HU

NOVOTRANSZ

Mert emelni kell...

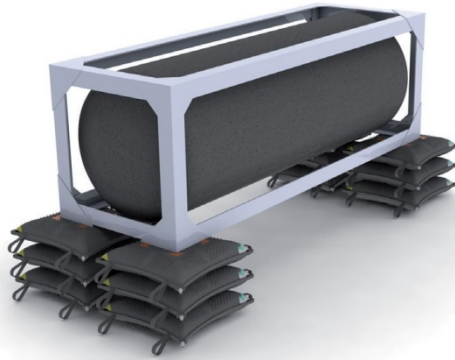
JUNG



Emelőpárnák

2017/18





Emelőpárnák

Emelőpárnák

Az elastomerek gyártásában szerzett több mint 50 év tapasztalat segíti a PRONAL-t számos megoldás kifejlesztésében. A szintetikus nyersanyagok kezelésével kapcsolatos ismeretek vezettek az ellenállóképes, biztonságos és megbízható emelőpárnákhoz. Használatuk a legkülönbözőbb területeken vált be, mint ipar, polgári védelem, karbantartás és építőipar.

A párnák a csekély, csak 25 mm beépítési magasságnak köszönhetően kiegészítőként vagy alternatív megoldásként használhatók olyan esetekben, ahol a hagyományos emelőkészülékek használatára nem áll

Nagynyomású lapos emelőpárnák

A CPF típusú emelőpárnák vékonyak és kompaktnak, így ideális megoldást kínálnak fekvő terhek könnyűszerrel megemeléséhez. Mivel a felső és az alsó rész egymásba tapadnak, egymás fölé akár 3 párná is elhelyezhető. Így megfelelő emelési magasság érhető el. Az emelőpárnák elastomerrel bevont aramid szövetből állnak, és autoklávban forrón vulkanizálják.

Nagynyomású emelőpárnák

A CLT típusú PRONAL emelőpárnák mindenféle terhet képesek megemelni, kinyomni vagy kiékelni, legyen az gép, jármű vagy egyéb terhek

Az emelőpárnák elastomerrel bevont aramid szövetből állnak, és autoklávban forrón vulkanizálják. Így lesz ellenálló, megbízható és így felel meg az NF EN 13731 szabványoknak. A vékony profilok könnyedén és egyszerűen kezelhetők, és gyorsan a teher alá helyezhetők.

A párnák alternatív megoldást kínálnak olyan esetekben, ahol a szokásos emelők nem használhatók.

Hengeres alacsony nyomású emelőpárnák

A nagynyomású emelőpárnákkal szemben a PRONAL alacsony nyomású emelőpárnái max. 5 tonna teher gyors és magasra megemeléséhez használhatók. A PRONAL CLC hengeres emelőpárnái a hidraulikus járműemelőhöz hasonlóan 1000 mm magasságig használhatók terhek nagy magasságig emelésére: járművek, tehergépkocsik, mezőgazdasági gépek, kisebb repülőgépek, est. A CLC emelőpárna ideális választás mentőakciókhoz. A hengeres forma a párnák nagy stabilitásához vezet. A CLC emelőpárnák neoprén bevont aramid szövetből állnak.

WWW.NOVOTRANSZ.HU

NOVOTRANSZ

Mert emelni kell...



JCPF 30/33

Nagynyomású lapos emelőpárnák

Hasznos teher max. 84,6 tonna

Előnyeiről részletesen

■ Alkalmazás:

- Emelőmagasság max. 510 mm
- Felhasználható szokásos szabályozótechnikával
- Max. 3 párna helyezhető egymásra

■ Biztonság:

- Különösen stabil
- Tökéletesen sík alsó és felső oldal
- Biztonsági tényező 3

■ Kezelés:

- Tartófül
- Könnyebben és egyszerűbben szállítható

WWW.NOVOTRANSZ.HU

NOVOTRANSZ

Mert emelni kell...

		JCPF 30/33	JCPF 38/42	JCPF 54/60	JCPF 68/74	JCPF 81/89
Méreték (HxSz)	mm/in	560x560/ 22.1"x22.1"	620x620/ 24.4"x24.4"	750x750/ 29.5"x29.5"	840x840/ 33.1"x33.1"	920x920/ 36.2"x36.2"
Súly	kg/lbs	11/24.3	12/26.5	18/39.7	22/48.5	26/57.3
Emelőerő max.	kg/lbs	31 400/69 225	38 400/84 658	56 300/124 120	70 600/155 646	84 600/186 511
Emelési út max.	mm/in	170/6.7"	170/6.7"	170/6.7"	170/6.7"	170/6.7"
Levegőszükséglet	liter	32	42	68	90	112
Vastagság nyomásmentes állapotban	mm/in	25/1"	25/1"	25/1"	25/1"	25/1"
1" Üzemi nyomás	bar	10	10	10	10	10
Vizsgálati nyomás	bar	12	12	12	12	12
Repesztőnyomás	bar	32	32	32	32	32
Csatlakozó menet		1/4" - 18 NPTF	1/4" - 18 NPTF	1/4" - 18 NPTF	1/4" - 18 NPTF	1/4" - 18 NPTF
Rendelési szám		31 031 170-CPF	31 038 170-CPF	31 056 170-CPF	31 070 170-CPF	31 084 170-CPF



JCLT 10

Nagynyomású emelőpárnák

Hasznos teher max. 65 tonna

Előnyeiről részletesen

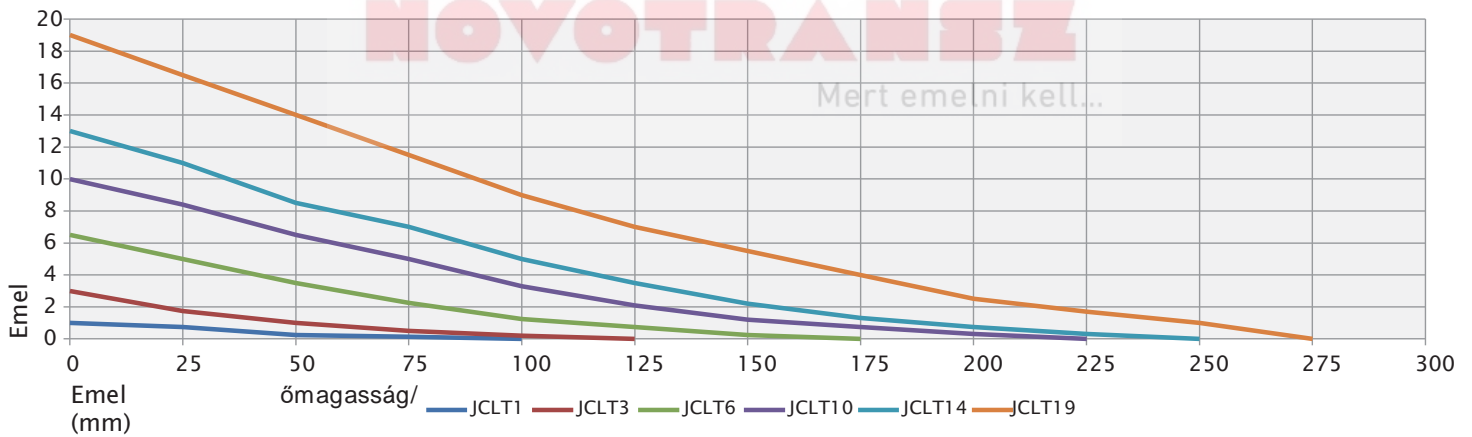
Alkalmazás:

- Bordás felület több párna biztonságos rakatolásához
- Minden csatlakozórendszerrel használható
- Alacsony beépítési magasság, 2,5 cm
- A párnák rakatolhatók
- Az emelőmagasság pontosan meghatározható
- Gyorsan és egyszerűen használható

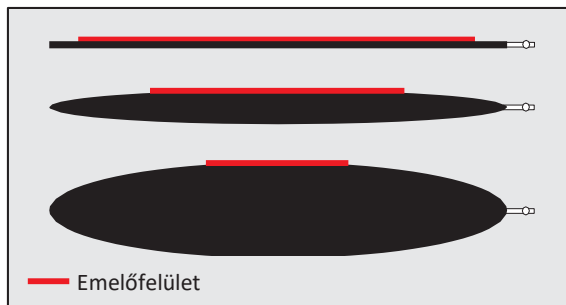
WWW.NOVOTRANSZ.HU

NOVOTRANSZ

Mert emelni kell...



Típus		JCLT 1	JCLT 3	JCLT 6	JCLT 10	JCLT 14	JCLT 19
Méreték (HxSz)	mm/ in	150x150/ 5.9"x5.9"	200x200/ 7.9"x7.9"	300x300/ 11.8"x11.8"	380x380/ 15"x15"	420x420/ 16.5"x16.5"	510x510/ 20.1"x20.1"
Súly	kg/ lbs	0,6/ 1.3	1/ 2.2	3/ 6.6	4/ 8.8	5/ 11.0	8/ 17.6
Emelőerő max.	kg/ lbs	1 000/ 2 205	3 000/ 6 614	6 000/ 13 228	10 000/ 22 046	14 000/ 30 865	19 000/ 41 888
Emelési út max.	mm/ in	90/ 3.5"	115/ 4.5"	175/ 6.9"	220/ 8.7"	245/ 9.7 "	295/ 11.6"
Levegőszükséglet	liter	5	12	41	84	113	203
Vastagság nyomásmentes állapotban	mm/ in	25/ 1"	25/ 1"	25/ 1"	25/ 1"	25/ 1"	25/ 1"
Üzemi nyomás	bar	8	8	8	8	8	8
Vizsgálati nyomás	bar	12	12	12	12	12	12
Csatlakozó menet		1/4" - 18 NPTF	1/4" - 18 NPTF	1/4" - 18 NPTF	1/4" - 18 NPTF	1/4" - 18 NPTF	
Rendelési szám		31 001 090-CLT	31 003 115-CLT	31 006 175-CLT	31 010 220-CLT	31 014 245-CLT	31 019 295-CLT



Kérjük, vegyék figyelembe, hogy az emelőfelület, valamint a hasznos teher felpumpált állapotban megváltozik (lásd táblázat).

Nagynyomású emelőpárnák

Hasznos teher max. 65 tonna

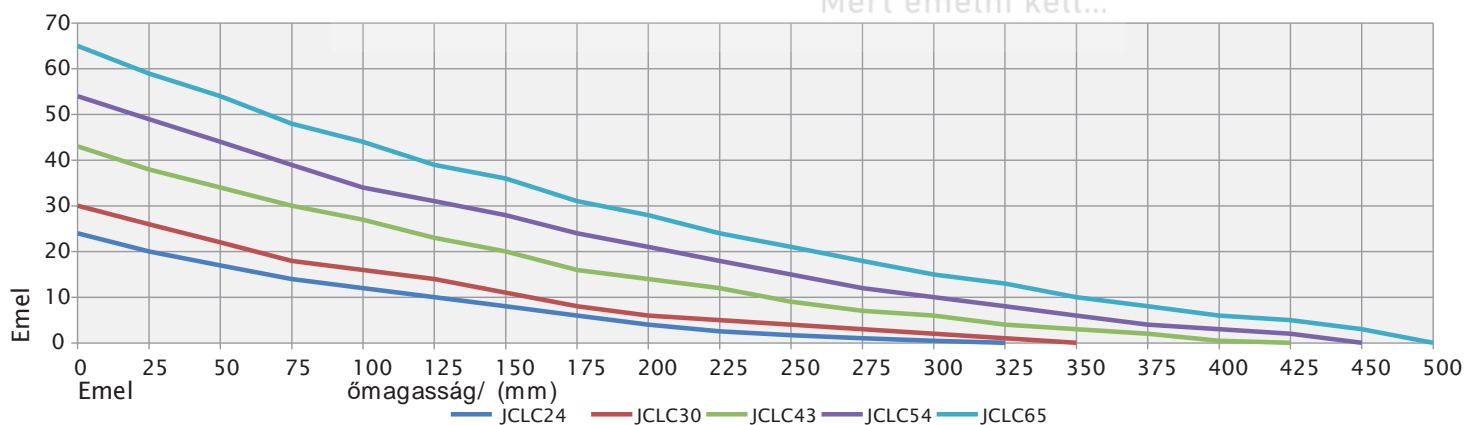
Előnyeiről részletesen

- Biztonság:**
 - Csúszásálló alsó rész a rakatolás során a nagyobb stabilitás érdekében
 - Egyenletes és kímélő emelés
 - Megfelel az NF EN 13731 szabványoknak
 - Biztonsági tényező >4
- Kezelés:**
 - Tartófülek
 - Könnyebben és egyszerűbben szállítható

WWW.NOVOTRANSZ.HU

NOVOTRANSZ

Mert emelni kell...



Típus		JCLT 24	JCLT 24 L	JCLT 30	JCLT 43	JCLT 54	JCLT 65
Méreték (HxSz)	mm/in	560x560/ 22.1"x22.1"	1 000x320/ 39.4"x12.6"	620x620/ 24.4"x24.4"	750x750/ 29.5"x29.5"	840x840/ 33.1"x33.1"	920x920/ 36.2"x36.2"
Súly	kg/lbs	9/19.8	9/19.8	10/22.1	15/33.1	19/41.9	22/48.5
Emelőerő max.	kg/lbs	24 000/52 911	24 000/52 911	30 000/66 139	43 000/94 799	54 000/119 050	65 000/143 301
Emelési út max.	mm/in	320/12.6"	215/8.5"	345/13.6"	410/16.1"	465/18.3"	515/20.3"
Levegőszükséglet	liter	269	227	365	365	908	1 190
Vastagság nyomásmentes állapotban	mm/in	25/1"	25/1"	25/1"	25/1"	25/1"	25/1"
Üzemi nyomás	bar	8	8	8	8	8	8
Vizsgálati nyomás	bar	12	12	12	12	12	12
Csatlakozó menet		1/4" - 18 NPTF	1/4" - 18 NPTF	1/4" - 18 NPTF	1/4" - 18 NPTF	1/4" - 18 NPTF	1/4" - 18 NPTF
Rendelési szám		31 024 320-CLT	31 024 215-CLT	31 030 345-CLT	31 043 410-CLT	31 054 465-CLT	31 065 515-CLT



JCBP 2

Alacsony nyomású emelőpárnák

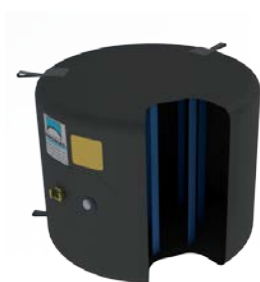
Hasznos teher max. 5 tonna

Előnyeiről részletesen

- **Alkalmazás:**
 - Egyszerűen pozícionálható: A párnán a középpont jelölve
 - Csekély beépítési magasság
 - A párnák rakatolhatók
 - Gyorsan és egyszerűen használható
- **Biztonság:**
 - Csúszásálló alsó rész a rakatolás során a nagyobb stabilitás érdekében
 - Egyenletes és kímélő emelés
- **Kezelés:**
 - Emelőfülek
 - Könnyebben és egyszerűbben szállítható

WWW.NOVOTRANSZ.HU
NOVOTRANSZ
 Mert emelni kell...

Típus		JCBP 1,5	JCBP 2	JCBP 3	JCBP 5
Méreték (HxSz)	mm/ in	520x580/ 20.5"x22.8"	600x750/ 23.6"x29.5"	700x860/ 27.6"x33.9"	910x1 120/ 35.8"x44.1"
Súly	kg/ lbs	5/ 11.0	8/ 17.6	10,5/ 23.2	18,7/ 41.2
Emelőerő max.	kg/ lbs	1 500/ 3 307	2 200/ 4 850	3 000/ 6 614	5 000/ 11 023
Emelési út max.	mm/ in	400/ 15.8"	500/ 19.7"	600/ 23.6"	760/ 29.9"
Levegőszükséglet	liter	120	225	361	774
Vastagság nyomásmentes állapotban	mm/ in	25/ 1"	25/ 1"	25/ 1"	25/ 1"
Üzemi nyomás	bar	0,5	0,5	0,5	0,5
Vizsgálati nyomás	bar	0,75	0,75	0,75	0,75
Csatlakozómenet		3/4" - 18 NPTF	3/4" - 18 NPTF	3/4" - 18 NPTF	3/4" - 18 NPTF
Rendelési szám		31 001 400-CBP	31 002 500-CBP	31 003 600-CBP	31 005 760-CBP



Hengeres alacsony nyomású emelőpárnák

Hasznos teher max. 5 tonna

Előnyeiről részletesen

- **Alkalmazás:**
 - Emelőmagasság max. 1000 mm
 - Egyenletes emelőerő
- **Biztonság:**
 - Nincs deformáció, sík felület
 - Magas repesztőnyomás
 - Biztonsági tényező 3
- **Kezelés:**
 - Tartófülek
 - Könnyebben és egyszerűbben szállítható

WWW.NOVOTRANSZ.HU

NOVOTRANSZ

Mert emelni kell...

Típus		JCLC 3	JCLC 5	JCLC 7	JCLC 12
Méreték	ø mm/ in	610/ 24.0"	760/ 29.9"	910/ 35.8"	1 220/ 48.0"
Vastagság	mm/ in	50/ 2"	50/ 2"	70/ 2.8"	100/ 3.9"
Súly	kg/ lbs	2,5/ 5.5	4/ 8.8	6,5/ 14.33	13/ 28.7
Emelőerő max.	kg/ lbs	2 980/ 6 570	4 630/ 10 207	6 630/ 14 617	11 920/ 26 279
Emelési út max.	mm/ in	430/ 16.9"	590/ 23.2"	610/ 24.0"	1 000/ 39.4"
Levegőszükséglet	liter	266	570	840	2475
Üzemi nyomás	bar	1	1	1	1
Vizsgálati	bar	1	1	1	1
Repesztőnyomás	bar	3,5-4	3,5-4	3,5-4	3,5-4
Csatlakozó menet		3/4" - 18 NPTF	3/4" - 18 NPTF	3/4" - 18 NPTF	3/4" - 18 NPTF
Rendelési szám		31 003 430-CLC	31 004 590-CLC	31 006 610-CLC	31 012 999-CLC



JCP



JCL



JCB



JCL

JUNG emelőpárák vizsgálati előírásai

Alacsony nyomású emelőpárnák

- JCBP 0,5 bar
- JCLC 1,0 bar

Nagynyomású emelőpárnák

- JCLT 8 bar
- JCPF 10 bar

Vizsgálati előírás/vizsgálati kötelezettség

Felhasználó általi szemrevételezéses & működési vizsgálat:

Minden használat után

Szakértő általi szemrevételezéses & működési vizsgálat:

Évente szakértő által

(Emelőpárnák tűzoltóságnál történő felhasználása esetén)

DGUV-G-305-002 szerint

Szemrevételezéses & működési vizsgálat és gyártói nyomóvizsgálat:

5 évente

Emelőpárnák cseréje:

15 év után

Emelőpárna szemrevételezéses vizsgálat

A szemrevételezéses vizsgálat során az emelőpárnát az engedélyezett üzemi túlnyomás 0,2 szeresére

felfújják, szappanos vízzel megtisztítják és megvizsgálják az esetleges repedéseket, vágásokat, szúrásokat, leválásokat vagy egyéb sérüléseket.

- Levegőcsatlakoztatás
- Repedések
- Felületi sérülések (dörzsölődések, kopások)
- Csuklópánt (ha van)
- Deformációk
- Szabadon álló alsó réteg (szövet láthatóvá vált)
- Porozitás (hő, vegyi anyagok, stb. hatására)
- Elszíneződések

Kezelőegység szemrevételezéses vizsgálat

- Levegőcsatlakoztatás
- Manométer sérülései
- Ház sérülései

WWW.NOVOTRANSZ.HU

NOVOTRANSZ

Mert emelni kell...



Emelőpárna vizsgálati előírásai

Tömlő szemrevételezéses vizsgálata

- Levegőcsatlakoztatás
- Gyorscsatlakozók/csatlakozók
- Megtörések vagy repedések
- Porozitás (hő, vegyi anyagok, stb. hatására)

Töltőberendezések szemrevételezéses vizsgálata

- Tömlők (vágások, szűrások, repedések, szabadon álló hordozóanyag, törések, csatlakozó/csőkapcsoló csatlakoztatásam hüvely)
- Kapcsolóház (gyorscsatlakozók, vezérlőkar vagy golyós csap fogantyúk, biztonsági szelepek plombái, ház)

Működési vizsgálat

Emelőpárna rendszer $\leq 1,0$ bar megengedett üzemi túlnyomással

A működési vizsgálat során az emelőpárnát az engedélyezett üzemi túlnyomás 0,5 szerezére felfújják és ellenőrzik a tömítettségét. Az emelőpárna tömítetlen, ha a nyomás egy órán belül több mint 10 százalékot esik.

Emelőpárna rendszer $> 1,0$ bar megengedett üzemi túlnyomással

A nyomóvizsgálat kizárólag vízben végezhető el. Az alkalmazandó vizsgálati nyomás az engedélyezett üzemi túlnyomás 1,3 szorosa. A nyomópárna akkor üzembiztos, ha 3 percen belül, de max. 5 percig nem lépnek fel szivárgások vagy atipikus deformációk. A nyomópárnát ezután szobahőmérsékleten meg kell szárítani.

Vizsgálati jelentés

Az emelőpárna akkor üzembiztos, ha

- az egyes alkatrészek működése megfelel a használati utasításnak
- a nyomópárna nem porózus, nincsenek rajta leválások, repedések, vágások, szűrások és tömített
- a biztonsági szelep kapcsolási nyomása az engedélyezett határokon belüli.

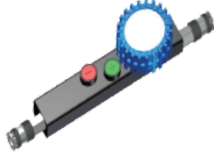
WWW.NOVOTRANSZ.HU

NOVOTRANSZ

Mert emelni kell...



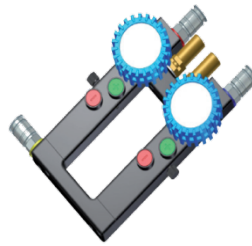
67761



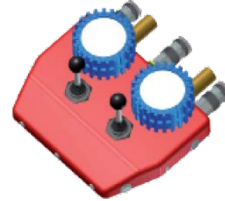
67759



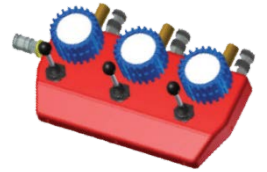
67763



67757



67752



67754

Tartozék

JCPF kapcsolóház

Típus	67761	67759	67763	67757	67752	67754
Bemenő	1	1	1	1	1	1
Kilépő	1	1	2	2	2	3
Üzemi nyomás	bar	10	10	10	10	10
Csatlakozó	1/4" - 18 NPTF	1/4" - 18 NPTF	1/4" - 18 NPTF	1/4" - 18 NPTF	1/4" - 18 NPTF	1/4" - 18 NPTF
Rendelési szám	31 0W1 014-CPF	31 0D1 014-CPF	31 0W2 014-CPF	31 0D2 014-CPF	31 0S2 014-CPF	31 0S3 014-CPF

JCLT kapcsolóház

Típus	67192	66907	67793	66906	66908	67755
Bemenő	1	1	1	1	1	1
Kilépő	1	1	2	2	2	3
Üzemi nyomás	bar	8	8	8	8	8
Csatlakozó	1/4" - 18 NPTF	1/4" - 18 NPTF	1/4" - 18 NPTF	1/4" - 18 NPTF	1/4" - 18 NPTF	1/4" - 18 NPTF
Rendelési szám	31 0W1 014-CLT	31 0D1 014-CLT	31 0W2 014-CLT	31 0D2 014-CLT	31 0S2 014-CLT	31 0S3 014-CLT

JCLC kapcsolóház

Típus	67762	67760	67764	67758	67753	67756
Bemenő	1	1	1	1	1	1
Kilépő	1	1	2	2	2	3
Üzemi nyomás	bar	1	1	1	1	1
Csatlakozó menet	1/4" - 18 NPTF	1/4" - 18 NPTF	1/4" - 18 NPTF	1/4" - 18 NPTF	1/4" - 18 NPTF	1/4" - 18 NPTF
Rendelési szám	31 0W1 014-CLC	31 0D1 014-CLC	31 0W2 014-CLC	31 0D2 014-CLC	31 0S2 014-CLC	31 0S3 014-CLC

Tömlők



Típus	Vázrajz	5 m	10
Szín		piros/	piros/
Rendelési szám		31 914 014-05	31 914 014-10

Jegyzetek

WWW.NOVOTRANSZ.HU

NOVOTRANSZ

Mert emelni kell...



ERŐSSÉGÜNK: ÖTLETESSÉG.

Tanácsadás, szolgáltatás és értékesítés:
Consulting, sales and service:

NOVOTRANSZ Ipari és Kereskedelmi Kft.

2220 Vecsés, Üllői út 833.



+ 36 1 297-1020



+ 36 1 294-9475

budapest@novotransz.hu

