

Nehéz súlyok könnyű emelésére



NOVOTRANEX

Mert emelni kell...

Tartalomjegyzék

Történet	2
A Hydrobull® csapat	3
Referenciák	4
HydroBull® Ellensúlyos kisdaruk	
IT1250N IT1350N IT1500N	6
Műszaki adatok	9
HydroBull® Ipari daruk	
HB1000FaPo HB2000FaPo HB3000FaPo	18
Műszaki adatok	23
HB500GKFaPo HB1000GKFaPo HB2000GKFaPo HB300GKN	10
Műszaki adatok	13
HB500GS270FaPo HB800GS100FaPo	24
Műszaki adatok	25
ElektroBull® Elektromos daruk	
IT1500B elektromos emelés	7
Műszaki adatok	9
HB1000GKBRP HB2000GKBRP	14
Műszaki adatok	17
HB1000B07FaPo HB2000B08FaPo	22
Műszaki adatok	23
Speciális kivitelek Álmai daruja	26
Kérdőív	27
Európai daruk	
Könnyűszerkezetes daruk	30
Nagy daruk	32
Hordóemelő kézi targoncák	
28	
Targoncák emelők	
H Targonca kézi mozgatású	37
B Targonca elektromos emelésű	34
Műszaki adatok	36
RP Targonca elektromos emelésű + hajtóműves	35
Műszaki adatok	36
Alu-szerelőemelő SLA + WLU	33
Move húzó segédeszköz	38
Általános üzleti feltételek	40

Történet

1961 Gyártóműhely Willich I .
csarnok Am Nordkanal



1969 Gyártóműhely Willich II.
csarnok Am Nordkanal

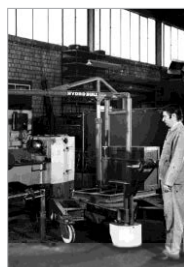


1975 Program kibővítése
targoncákkal



Ifj. Frenzen úr a számos
oktatás egyikén

1986 A 10.000. Hydrobull®
gyártása



1990-től Susanne Münch,
szül. Frenzen



2004 Hydrobull® HB 2000N
új, védett dizájnnal



1963 Hydrobull® HB 2000/1200
szerszámgépek
rakodása közben



2009 A Hydrobull®-csapat
felkészült a jövőre és örömmel
várja megkeresését

1934

Siegfried Frenzen

Iparúzés bejelentése gép-, szerszám- és
járműipar termékek gyártására és
nagykereskedelmére

1961

I. csarnok építése – Első lépések a
Willach-i Am Nordkanal ipari területen

1964

Hydrobull® márka bejelentése

Saját fejlesztésű műhelydaruk, különösen
anyagellátáshoz

1969

II. csarnok felépítése Ifj. Siegfried
Frenzen belépése

1975

Targoncák felvétele a programba

1986

10.000 Hydrobull®-daru

1990

Susanne Münch szül. Frenzen belépése a
családi vállalkozásba. Átfogó tanácsadás, kiváló
minőség, szállítás az egész európai és Európán
kívüli térségbe, például Afrikába, Oroszországba

2002

20.000 Hydrobull®-daru

2003

Susanne Münch, társasági tag ügyvezető
Siegfried Frenzen társasági tag ügyvezetővel
együtt. 3. generációs hagyományos vállalkozás

2004

Mintaoltalom bejelentése ITI és ipari daruk
Új dizájn: Első és egyetlen műhelydaru,
kerekek kialakítással

2007

Képszó márka bejegyzése **ElektroBull®**

Elektromos daruk bevezetése a
standard programba

2009

75 év – 25.000 Hydrobull®-daru

2010

A programba
felvételre kerül:

Gerimobile



Rendelkezésére állunk.

A 75. évfordulóra kiadott Hydrobull® jubileumi katalógus után most új 2012-es katalógusunkat tartja a kezében. Új termékek az elektromos emelésű (löketű), elektromos hajtású Elektrobull® elektromos műhelydaruk.

Mert emelni kell...

A munkavállalók egészsége megőrzése és az időmegtakarítás érdekében egyre több elektromos darura van szükség. A Siegfried Frenzen GmbH alkalmazkodik a változó követelményekhez, és teljes programot kínál.

Ha valamely kívánt modellt nem találja, forduljon a Hydrobull® csapathoz.

Hagyománytudatos családi vállalkozásként különösen büszkék vagyunk a hosszú évek óta nekünk dolgozó és jól képzett munkatársainkra. Csak így tudunk kiváló szolgáltatást nyújtani, termékeinket az új feladatokhoz igazítva továbbfejleszteni. Személyes tanácsadást végzünk telefonon is, de meg is látogathatnak bennünket Willichben. Szakítunk időt Önre, hogy megismerjük speciális igényeit, és bemutatjuk termékeinket.

Bevált Hydrobull® márkájú termékeink mellett egy teljes termékterületet választottunk ki a szállítási feladatok megoldására, amelyek vevőink segítségére lesznek a szállítási problémák megoldásában. Teszteltük a termékeket és biztosíthatjuk Önöknek, hogy megbízható minőségű termékek, amelyek kiváló ár-érték arányt kínálnak.

A termékeket az új SF-ajánlott logóval láttuk el. A 30-39. oldalon található.

Köszönjük, hogy az elmúlt évtizedekben bízott bennünk és meghívjuk Önt, hogy látogasson el hozzánk Willichbe és személyesen, a szó legszorosabb értelmében „győződjön meg” termékeink minőségéről.



Hydrobull® csapata

Mindenhol egy vagy több HydroBull® daru található

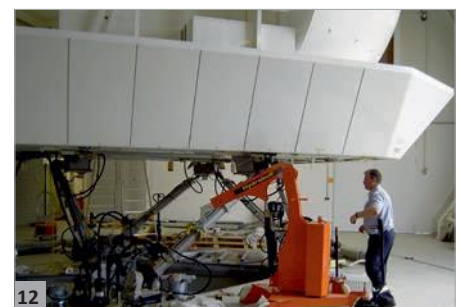
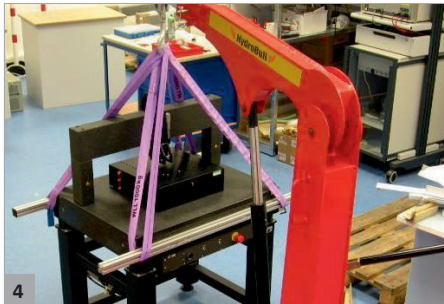
ABB, AEG, AERO Service, August Thyssen Hütte, Agfa Gevaert, Audi, Amerikanische Botschaft, AMR Hydraulik, Akzo Nobel Chemicals, ARGE, Alltech, AVF Antriebstechnik, BASF, BP, BAYER, Brown Boveri, Bölkow GmbH, BASF, Boehringer, Badische Drahtwerke, BMW, Baumaschinen Kayser, Bakelit AG, Bilstein GmbH, Brüggemann, BUNA, Bosch, Barmag AG, Continental Gummi Werke, Clark Chemische Werke, Claas OHG, Cyber Technologies, Daimler AG, DTW, Dyckerhoff & Widmann, Deutsche Shell, Deutsche Bundesbahn, Demag, Dillinger Hüttenwerke, Deutsche Edelstahlwerke, Deutsche Babcock, Dupont, Dynamit Nobel, Davy Barmag, Degussa, Dornier, Deutsche Texaco, 3D-Plastic, Dyckerhoff Zement, Dieselmotoren Rostock, Esso, Europäische Canfield, Emscher Genossenschaft, Evonik, EON, EWS Stahl, Elektronik Kondensatoren, Eaton Yale, ESO, Ford, Felten & Guillaume, Frisenius Fecken & Kirfel, Ford-Werke, Fritz Haber Inst. Forschungszentrum, Flughafen München, Gerolsteiner Brunnen, Grohe AG, Gasversorgung, Gervais Grohe, Glaswerk Ernstthal, Grundig, Hapag Lloyd, Hoesch Hüttenwerke, Hoechst, Hoffmann La Roche, Hydro Aluminium, Haribo, Heizkraftwerk Berlin, Hahne Mühlenwerk, Hansolt AG, Institut f. Kernphysik, Institut f. angewandte Physik Bonn, IBM, Inst. für Verfahrenstechnik, Jungheinrich, Krauss Maffei, Deutz AG, Kernkraftwerk Philippsburg, Krupp, Kernkraftwerk, Kläranlagen, Keller & Kalmbach, Landesversicherungsanstalt, Liebherr Ehingen, Lufthansa Technik, Leybold Optics, Mannesmann Röhrenwerke AG, Max Planck Inst. f. Plasmaphysik, Mannesmann Meer, Miele, MAN, MBB, Metallguss & Formenbau, Max-Planck Institut, MUKA Verbindungselemente, Nowea, Orenstein & Koppel, Osram, Odenwald Chemie Philips, Physikalisch Technische Bundesanstalt, Preussen Elektra, Porsche, Phoenix-x-ray, Privatbrauerei Erdinger, Phoenix AG, Quante AG, Reemtsma, Rheinstahl, Rank Xerox, Regierungspräsident Köln, Räder Vogel, RWE Power AG, Roche Diagnostics, Ruhrkohle Niederrhein, Rheinbraun, Saint Gobain, Salzgitter Stahlbau, Salzgitter Hüttenwerke, Schmalbach Lubeca Schering, Siemens, Saba Werke, Schönwerk GmbH, Steag, Stadtwerke Duisburg, Sartorius, Schindler, Süd Müll, Staatliche Berufsschule, TRW Automotive, Techn. Universität Dresden, Uni Bielefeld, VS Vereinigte Spezialmöbel, Vereinigte Versicherungen, Varta, Volkswagen, Veba, Veith Pirelli, Werit Kunststoffwerke, Wasserwerke Mindelheim, Wasser & Schiffsbauamt, Wincor Nixdorf, Wasa Knäcke, Xomos, Yachtschule, Ymos, Zähringer, Zahnradfabrik Friedrichshafen, ZF-Lenksysteme, Ziemer Isoliertechnik, Zeiss 3D Metrology

Mert emelni kell...



1 HB 500GK szerszám csere közben 2 Cargill – karbantartás szűkös helyen a földem alatt 3 Opel – állítható felső rész eltérő terheléshez + kinyúláshoz

Felhasználási példák



1 Ellensúlyos daru mint javítási segédeszköz 2 HB 2000GKFaPo repülőgép javításakor 3 HB 300GKNF8 szerszámcsere a gépgyártásban 4 Ellensúlyos daru mint szállítási segédeszköz mérőműhelyben 5 HB 2000GK elektromos emeléssel és elektromosan állítható kinyúlással a Kommunális Szolgáltatónál 6 HB2000 460mm-es teljesen rugalmas gumikkal és a fűrésziget speciális lakkozásával 7 ITI500b07 elektromos emeléssel szerszámcsere közben 8 HB1000GKBRP elektromos emeléssel és hajtóművel szélérőművek gyártásában 9 ITI500N karbantartási munkák során 10 HB300GS forgatható daru a gyártásban 11 HB500GS270FaPo motorkarbantartás során 12 HB 500GS270FaPo a Lufthansa repülésszimulátorának javításakor 13 Speciális gémm ellensúlyos darun hengerek felvételére a napenergiakutatásban 14 ITI500N mentőautóban hordágycsere során 15 Köszönet a támogatásért ITI500N-hez



Ellensúlyos kis daru ITI250N | ITI350N | ITI500N



Az eredeti Hydrobull® ellensúlyos kisdarut alkalmankénti különféle szállítási feladatok elvégzésére terveztük kis terheléssel, max. 500 kg súlyig, azonnali felhasználásra készen szállítjuk ki, ellensúllyal együtt. A hátul elhelyezkedő alváznak köszönhetően közvetlenül megközelíthetők a terhek, ezért a daru rugalmasan használható. Így a daru használható mind szerszámcserehez, mind rácsos ládák kikapolására vagy ablaklapok behelyezésére.

Az igazán **kedvező árú ITI ellensúlyos daru** alkalmi használatra (folyamatos üzemeltetés esetén - lásd az elektromos változatot vagy az ipari változatot) lett tervezve. A hidraulika körülbelül 500 emelésre van kialakítva, míg a kopás első jelei nem jelentkeznek. Kisebb terhelés és rendszeres és gondos karbantartás esetén azonban többet is bír.

Leálláskor helytakarékosan összecukható. Az összecukáshoz elegendő néhány mozdulat, amiben az oszlopon lévő fogantyúk is segítenek. A gémen található zár biztosítja, hogy a horog ne ütődjön a kézikerekhez és ne léphessen ki olaj a hidraulikából.

1 ITI500N

2 ITI500N
összecukott
állapotban



A gondosan kiválasztott hidraulikus egység osztálya leggyorsabb emelési útját kínálja. Mindössze 8-16 emeléssel (lökettel) 1 m-es emelési szint érhető el. A műszaki adatokat lásd a 11. oldalon.

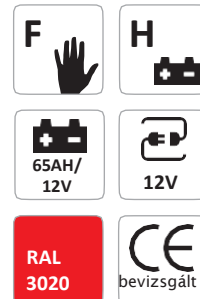
- **Emelés:** A kiváló minőségű, horganyzott DIN biztonsági elfordítható horoggal biztosítva, kettős működésű hidraulika szivattyún keresztül, mozgásonként nagy emeléssel, hosszú szivattyúkarral a jobb erőátvitel érdekében.
- **Süllyesztés (leengedés):** A süllyesztés kézikerekkel történik, a nyitástól függően gyorsabban vagy lassabban, milliméterenként ereszhető le a rakomány. A rakomány bárhol megállítható. Természetesen gondoskodtunk biztonságáról. A gépegységet automatikusan záródó visszahúzó rugóval láttuk el. Ha a lesüllyesztő kézikereket elengedi, automatikusan retesz, megakadályozva a gémmel veszélyes, ellenőrizetlen süllyedését. A max. pozíció túlterhelés ellen védett. **Gém:** Öt fokozatban állítható. Egyszerűen lazítsa meg a csapszeg rugós csapját, húzza ki a gémet, vagy tolja be, rögzítse a csapot a rugós csapszeggel. A belső gém horganyzott a hosszabb élettartam és a jobb csúszás érdekében. Ezenkívül kiesésgátlóval is fel lett szerelve, így a gém nem eshet ki véletlenül és nem okozhat balesetet.
- **Mozgatás:** Kézzel mozgatható, segítségül golyóscsapágyú poliamid kerekekkel (görgökkel) és ergonomikusan kialakított kormányrúddal szereltük fel. Mivel a kormánykerék a vonórúdban (vontatórúdban) van, nagyon jól manőverezhető és kormányozható a daru **terheléssel vagy anélkül**. A szintén golyóscsapágyas vonórúd közel 180 fokban elfordítható, így lehetővé teszi, hogy a daru szinte az első kerekek körül, kis fordulási sugárral elforduljon.
- **Fékezés:** Egyszerűen és kényelmesen fékezhet a vonórúd felemelésével. A daru automatikusan rögzítődik.
- Lábvédelem minden keréken
- Modern, védett dizájn – csak a Hydrobull®-tól



Ellensúlyos kis daru akkumulátoros elektromos emeléssel

ITI500B07

Az eredeti akkumulátoros elektromos emelésű ITI500B07 Elektrobull® ellensúlyos kis darut szintén teljesen üzemkész állapotban, töltéssel, akkumulátorral és töltőkészülékkel, valamint a kényelmes, gombnyomásra történő emelés és süllyesztés érdekében kézi kapcsolóval szállítjuk. A kezelő a rakományokat erő- és egészségkímélő módon egyszerűen, egyetlen gombnyomással emelheti fel vagy süllyesztheti le. A 3 méter hosszú (kérésre hosszabb is lehet) kábel segítségével közel állhat a megemelendő rakományhoz, így pontosan figyelemmel kísérheti a folyamatokat és elkerülheti a károsodásokat. Ez különösen a szerszámcsere során szükséges pontos behelyezés során előnyös. Annak érdekében, hogy az ilyen milliméteres munkát biztonságosan lehessen elvégezni, a dugattyús süllyesztési sebességet 25 mm / sec-ról 0-ra lehet csökkenteni. A kézi kapcsolón található a VÉSZ-STOP gomb az azonnali leállításához. Használat után a kézi kapcsoló a karabínerhoroggal kényelmesen felakasztható a fogantyúra.



1 Emelés és süllyesztés kábeles kézi kapcsolóval

- Emelés:** A kiváló minőségű, horganyzott DIN biztonsági elfordító horgon a 12 voltos akkumulátorral töltött szivattyún keresztül a kézi kapcsolón egyetlen gombnyomással biztosítható. Természetesen gondoskodtunk biztonságáról. Minden terhelési helyzet túlterhelés ellen védve van és a kézi kapcsolón VÉSZ-STOP gomb található. A sebességet biztonsági okokból előre beállítottuk, azonban szükség esetén módosítható. Az emelőmű tökéletesen arányos a hengerrel és az eszköz rendeltetésével. Csendesen működik és optimális, akkumulátor kímélő teljesítményt nyújt.
- Süllyesztés:** A kézi kapcsolón található nyomógombbal. Süllyesztés során a sebességet fojtószeleppel szabályozni kell és olyan lassúra kell beállítani, hogy a süllyesztési sebesség szabad szemmel alig legyen észlelhető. A kívánt lassú süllyesztési sebesség teljes terhelésnél is elérhető, és a megnövelt terhelésnél sem gyorsul. A rakomány bárhol megállítható.



ELEKTROMOS KIS DARUK

- **Akkumulátor:** 1x12 Volt, 65 AH Vlies akkumulátor
A kezelő az akkumulátor állapotát könnyen és folyamatosan le tudja olvasni az akkumulátor oldalára szerelt LED kijelzős akkumulátor monitoron. Ha az akkumulátort fel kell tölteni, akkor a mellékelt töltőt egyszerűen csatlakoztassa a daruban lévő aljzathoz és csatlakoztassa 220 V-os aljzathoz, és az Elektrobull® kb. 6-8 óra elteltével ismét teljes teljesítményre képes.
- **Töltőkészülék:** 12 Volt, 15 A
A készüléket felszereltük főkulccsal, így biztosítható jogosulatlan használat ellen.
- **Mozgatás, fékezés és a gém beállítása:** Ugyanúgy történik, mint a kézi ITI500N esetében, a 6. oldalon leírtak szerint. Modern, védett dizájn – csak a Hydrobull®-tól
- Az egészséget védő, erőtakarékos megoldás a akkumulátoros elektromos emelésnek köszönhetően
- Szállítás akkumulátorral, töltővel és kézi kapcsolóval, valamint állítható süllyesztési sebességgel

- 1 Kiváló minőségű, horganyzott DIN biztonsági horog
- 2 Gémretesz
- 3 Szabályozható süllyesztési sebességgel
- 4 Akkumulátor monitorral/töltő aljzattal



Az eredeti ITI500B07 Elektrobull® ellensúlyos kis daru ugyanolyan modern dizájnnal és biztonsági funkciókkal rendelkezik, mint az ITI250N - ITI500N kézi modellek.

Az ITI500B07 azonban akkumulátoros elektromos emelőművel is fel lett szerelve.

Az alábbiakban az akkumulátoros elektromos kivitel eldöntéséhez talál segítséget:

Rövid időn belül több emelési műveletet szeretne végrehajtani?

Szerszámokat vagy anyagokat szeretne ismételtén pontosan behelyezni?

Ismételtén rakományt kell felemelnie a földről és a teljes emelési magasságig emelnie? Az eszközt hetente többször, akár naponta szeretné használni?

A kezelő nem képes a kézi erőt kifejteni? Gondol munkatársai egészségére és motivációjára? Közvetlenül a megemelendő rakomány mellett kell állnia? Szeretné, ha minden terhelési pozíció túlterhelés ellen védve lenne?

Ha a fenti kérdések közül egyre vagy többre **IGENNEL** válaszolt, az Elektrobull® ITI500B07 az Önnek megfelelő eszköz.

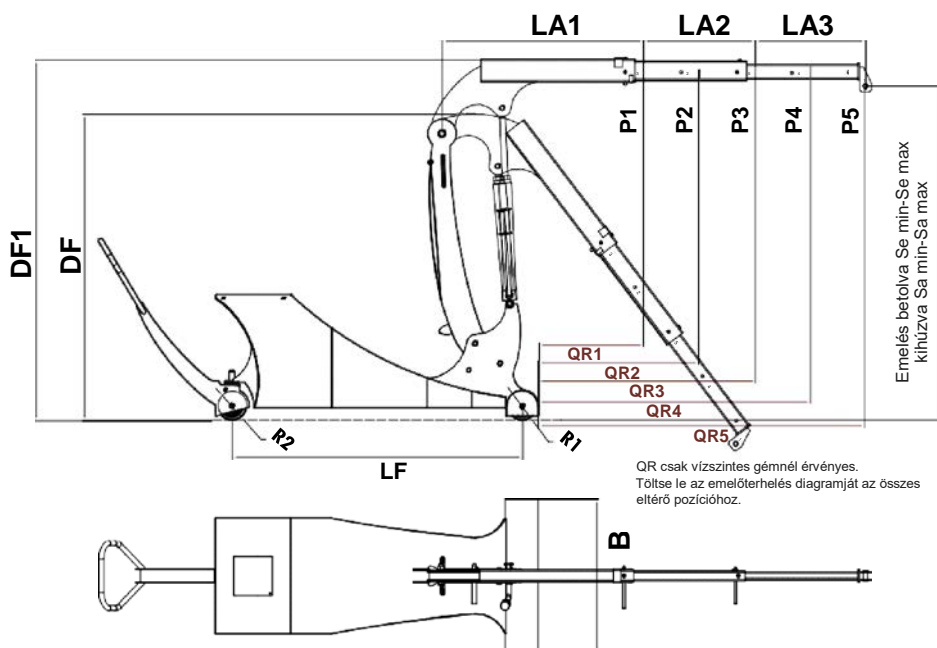
ÚJ



OPCIÓK:

A hatékonyabb munkavégzés érdekében felár ellenében további funkciókat is ajánlunk ITI500B07 eszközükhöz.

- **Állítható emelési sebesség**
Nem csak a beállítható süllyesztési sebességet, hanem az emelési sebességet is szabályozni szeretné? Például azért, mert hosszabb szakaszokat gyorsabban szeretne megtenni, majd a rakományhoz vagy a födémhez már lassabban közeledne.
- **Azonnali megállás**
A daru alapesetben az emelés leállításakor teljes terhelésnél 1. pozícióban néhány milliméter távolságon belül leáll, üres állapotban teljesen kihúzott gém esetében ez a távolság akár 10 cm is lehet. Ez a túlfutás speciális szelepekkel megakadályozható. Milyen esetben ajánlott:
 - Telepítések szűk helyen
 - Ha a rakomány felett akadályok találhatók



ITI250N

ITI350N

ITI500N

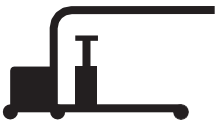
ITI500B7
Emelés

Főbb műszaki adatok

Pozíció	P teherbírás QH Kinyúlás a hidraulika előtt QR Kinyúlás a kerekek előtt		ITI250N			ITI350N			ITI500N			ITI500B7		
			P kg	QH mm	QR mm	P kg	QH mm	QR mm	P kg	QH mm	QR mm	P kg	QH mm	QR mm
1	P1 QH1 QR1		250	500	465	350	500	465	500	500	465	500	520	465
2	P2 QH2 QR2		165	790	755	230	790	755	360	790	755	380	810	755
3	P3 QH3 QR3		120	1080	1045	170	1080	1045	265	1080	1045	305	1100	1045
4	P4 QH4 QR4		95	1370	1335	135	1370	1335	210	1370	1335	255	1390	1335
5	P5 QH5 QR5		80	1660	1625	110	1660	1625	175	1660	1625	220	1680	1625
6	P6 QH6 QR6		-	-	-	-	-	-	-	-	-	-	-	-
7	P7 QH7 QR7		-	-	-	-	-	-	-	-	-	-	-	-
8	P8 QH8 QR8		-	-	-	-	-	-	-	-	-	-	-	-
9	P9 QH9 QR9		-	-	-	-	-	-	-	-	-	-	-	-
10	P10 QH10 QR10		-	-	-	-	-	-	-	-	-	-	-	-
11	P11 QH11 QR11		-	-	-	-	-	-	-	-	-	-	-	-
12	P12 QH12 QR12		-	-	-	-	-	-	-	-	-	-	-	-
13	P13 QH13 QR13		-	-	-	-	-	-	-	-	-	-	-	-
LA1-től LA3-ig	Gém hossza betöltől a kihúzott állapotig	mm	925	-2085		925	-2085		925	-2085		925	-2085	
LF	Alváz hossza (tengelytáv)	mm	1500			1500			1500			1500		
B/Bi	Alváz szélessége külső/belső	mm	800/-			800/-			800/-			800/-		
DF/DF1	Áthaladási magasság, gém lesüllyesztve/vízszintes	mm	1600/1880			1600/1880			1600/1880			1600/1880		
Se min./max.	Emelési magasság min. LA1-nél/max. LA1-nél	mm	970	-2300		970	-2300		970	-2300		970	-2300	
Sa min./max.	Emelési magasság min. LA3-nál/max. LA3-nál	mm	0	-2950		0	-2950		0	-2950		0	-2950	
	Folyosó szélessége 90° fordulatnál min. kb.	mm	2200			2200			2200			2200		
	Horoghossz kb.	mm	225			225			225			225		
R1	Kerék, teher oldal poliamid	mm	2x150			2x150			2x150			2x150		
R2	Kerék, kormányzott oldal poliamid	mm	1x150			1x150			1x150			1x150		
U	Emelési magasság	mm	-			-			-			-		
O	Szabad magasság	mm	20			20			20			20		
	Önsúly	kg	600			600			600			745		
GF	Ellensúly töltés fix hegesztéssel		beleértve			beleértve			beleértve			beleértve		
	Emelés per szivattyúmozgatás LA1- LA3-nál teherrel/teher nélkül max.	kb.	60	-120/60-120mm		60	-120/60-120mm		60	-120/60-120mm		20mm/sec/26mm/sec		

Eltérő méretek megkeresésre, lásd a 26. oldalt (speciális daruk).

Az előzetes bejelentés nélküli műszaki változtatások jogát fenntartjuk.



IPARI DARUK ellensúllyal



Ipari daruk ellensúllyal

HB500GKFaPo | HB1000GKFaPo | HB2000GKFaPo | HB300GKN



Az eredeti Hydrobull® ipari kivitelű ellensúlyos daruk alváza hátra eltolt, így kerekeikkel közvetlenül képesek megközelíteni a rakományokat és a gépeket. A 13 gémpozíció összehasonlíthatatlanul magas kinyúlásokat és teherbírásokat tesz lehetővé. Ilyen extrém kinyúlásokat és emelési magasságokat egyetlen más daruval sem érhet el. Ezért ezeket a darukat gyakran használják mennyezet alatti vagy berendezések feletti karbantartási munkákhoz. Az ipari ellensúlyos darukat rendkívül hosszú élettartamra és gyakori használatra terveztük. Újra és újra kapunk olyan megkereséseket, hogy 30-40 éves gépekhez kellene pótalkatrész.



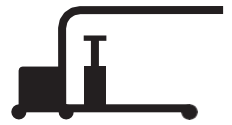
**Kevés helyvel rendelkeznek?
Akkor a legrövidebb HB- 500GKFaPo
ellensúlyos daru lehet az Ön eszköze.
A keréktávolsága csak 1000 mm!
A szükséges fordulási sugara
csak kb. 1600 mm.**



1 HB300GKN FaPo nélkül egyszerű szivattyúval Szeretné kihasználni a rövid gép előnyeit, de nem használná gyakran. Akkor a lecsupaszított, kedvező árú HB300GKNF8 jó lehet Önnek.

2 HB1000GKFaPo behúzott gémmel





1 A HB2000GKFaPo
kinyúlása különösen nagy



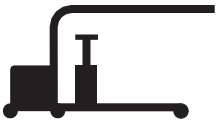
Súlyos rakományokat mozgat. Akár 2 t teherbírású ellensúlyos darukat is kínálunk. A mechanikus FaPo-nak (menetigazító) köszönhetően ezt a több mint 4,5 t súlyú darut is képes egyetlen személy egyedül manőverezni.

- ▶ **Emelés:** A kiváló minőségű, horganyzott DIN biztonsági elfordító horgon a Hydrobull® precíziós szivattyún keresztül biztosítva, 4 erő/emelés beállítással. A szivattyúkar vízszintes, hogy az erő megfelelően hasson a szivattyúra. Tehát fentről fejthet ki erőt a karra, és felhelyezhető hosszabbító csövet is szállítunk, így még nagyobb karral dolgozhat. A hosszabbító cső használat után az eszközre felrögzíthető. Természetesen gondoskodtunk biztonságáról. A gépegyeséget automatikusan záródó visszahúzó rugóval láttuk el. Ha a T kart elengedi, automatikusan reteszsel, megakadályozva a gém veszélyes, ellenőrizetlen süllyedését. A max. pozíció túlterhelés ellen védett. Kivéve az egyszerű kompakt gépegyeséges HB- 300GKNF8 eszközt.
- ▶ A hengerhez a tömítéseket és az egyéb alkatrészeket raktárról tudjuk szállítani
- ▶ **Süllyesztés:** A süllyesztés T-karral történik, a nyitástól függően gyorsabban vagy lassabban ereszthető le a rakomány milliméterenként. A rakomány bárhol megállítható.
- ▶ **Gém:** 13 fokozatban állítható. Egyszerűen lazítsa meg a csapszeg rugós csapját, húzza ki a gémet, vagy tolja be, húzza be a csapot és a rugós csapszeget. A belső gém horganyzott a hosszabb élettartam és a jobb csúszás érdekében. Ezenkívül kiesésgátlóval is fel lett szerelve, így a gém nem eshet ki véletlenül és nem okozhat balesetet.
- ▶ **Mozgatás:** kézzel, a Hydrobull® mechanikus menetigazítóval támogatva. Egy személy képes a teljes eszközt manőverezni és kormányozni **terheléssel** vagy **anélkül**. A vonórúd közel 180 fokban elfordítható, így lehetővé teszi, hogy a daru szinte az első kerekek körül, kis fordulási sugárral elforduljon. Kivétel az egyszerű kézi vonórudas HB300GKNF8 eszköz.
- ▶ **Fékezés:** Egyszerűen és kényelmesen fékezhet a kormányzó kerék dobozán lévő kar elmozgatásával.
- ▶ Lábvédelem minden keréken
- ▶ Modern, védett dizájn – csak a Hydrobull®-tól
- ▶ Szállítás teljesen üzemképes állapotban, vizsgálati (ellenőrzési) naplóval
- ▶ Az eszköz csak az előírt acél-hulladék ellensúlytöltés behelyezése után működőképes. Kivétel: A HB300GKNF8 darut feltöltött tartállyal szállítjuk.



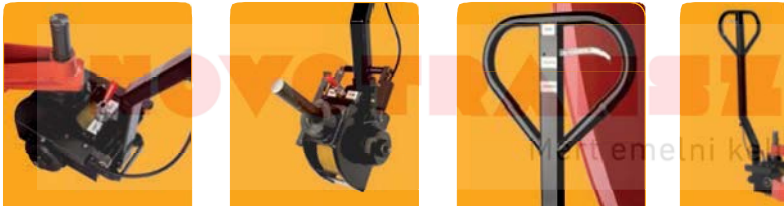
Az üres ellensúly tartályt a daruval együtt szállítjuk, de levehető róla. Jobb és bal oldalon nyílások találhatók megfelelő emelési segédeszközök rögzítésére. A feltöltés után aztán ezek a nyílások a kiszállított műanyag fedekkel lezárhatók, így nem veszhet el súly. Az ellensúly tartályhoz fedelet is szállítunk, melynek segítségével a tartály lezárható. Kérésre, felár ellenében az ellensúly tartály feltöltve is szállítható külön csomagban, euró raklapon.





Hydrobull®- saját precíziós szivattyú

Az ipari daruk tervezésekor különös hangsúlyt fektettünk arra, hogy a nagy, 1000-2000 és 3000 kg-os terheket egyetlen személy képes legyen megemelni és elmozgatni. Az 1 ember 1 tonna szabály az intelligens technológiáknak köszönhetően már nem érvényes. A **Hydrobull®- saját precíziós szivattyú** a 4 erőbeállítással emelés közben is választási lehetőséget kínál Önnek. Nagyobb erőráfordítással hosszabb az emelési út. Ideális megoldás a kívánt emelési magasság gyors elérésére. Így kis erőráfordítással kisebb emelési utak tehetőek meg és nehezebb súlyok is emelhetők. Egyszerűen helyezze át a szivattyún található csapszeget.



A kezelő számára az ipari daruk elmozgatásához különösen fontos a Hydrobull® mechanikus menetigazítója - röviden FaPo.

A mechanikus FaPo-t a kormánykerékre szereltük fel. A vonórúd fel-le mozgatásával (mint az emelőkocsi esetében) az erőt a kormánykerékre irányítja át. A daru 1,3 t - 3,8 t súlyát + a HB1000 - HB3000 FaPo max. terhelését így egyetlen személy képes egyedül mozgásba hozni.

A kezelő képes a darut egyedül pontosan mozgatni úgy, mintha elektromos hajtása lenne.

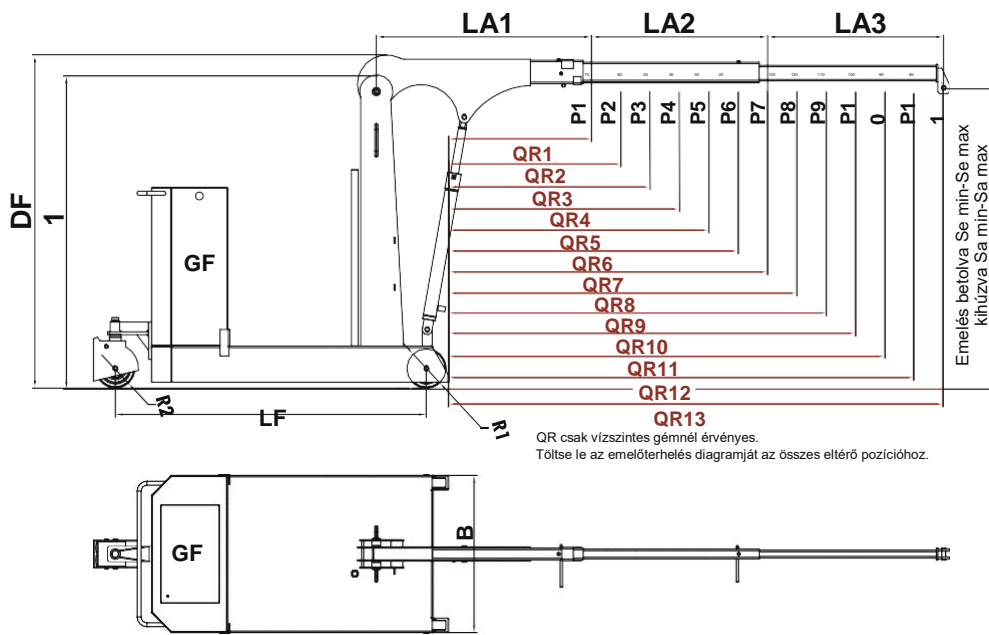
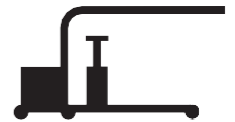
Ha külön nem tolja meg, úgy a daru mindig csak addig mozog el, amíg a vonórudat fel-le mozgatja. Így milliméteres pontossággal lassan és ellenőrzötten közelítheti meg a gépeket és rakományokat. A menetirányt előzetesen válassza ki a vonórúdfejen lévő karral.

Volt már olyan, hogy megpróbált üléses targoncával drága gépekre alkatrészeket felhelyezni, és közben mint a rakomány, mind a gép megsérült? Előfordult olyan, hogy egyszerű darukat a mozgásba lendülés után nem tudott időben leállítani?

Ilyen a Hydrobull® daru FaPo használatával nem történhet meg!

Hihetetlen?

Látogasson meg bennünket a Düsseldorf melletti Willichben és tesztelje maga vagy kérje demó videónkat.



HB500GK
FaPo

HB1000GK
FaPo

HB2000GK
FaPo

HB300GKN

Főbb műszaki adatok

Pozíció	P teherbírás QH Kinyúlás a hidraulika előtt QR Kinyúlás a kerekek előtt	HB500GK			HB1000GK			HB2000GK			HB300GKN		
		P kg	QH mm	QR mm	P kg	QH mm	QR mm	P kg	QH mm	QR mm	P kg	QH mm	QR mm
1	P1 QH1 QR1	500	630	730	1000	630	730	2000	1075	1025	300	630	730
2	P2 QH2 QR2	425	780	880	820	780	880	1600	1250	1200	250	780	880
3	P3 QH3 QR3	360	930	1030	660	930	1030	1200	1425	1375	215	930	1030
4	P4 QH4 QR4	320	1080	1180	460	1080	1180	800	1600	1550	185	1080	1180
5	P5 QH5 QR5	290	1230	1330	355	1230	1330	600	1825	1725	165	1230	1330
6	P6 QH6 QR6	260	1380	1480	280	1380	1480	450	1950	1900	155	1380	1480
7	P7 QH7 QR7	240	1530	1630	240	1530	1630	400	2125	2075	130	1530	1630
8	P8 QH8 QR8	180	1680	1780	180	1680	1780	300	2300	2250	120	1680	1780
9	P9 QH9 QR9	150	1830	1930	150	1830	1930	250	2475	2425	100	1830	1930
10	P10 QH10 QR10	130	1980	2080	130	1980	2080	220	2650	2600	90	1980	2080
11	P11 QH11 QR11	110	2130	2230	110	2130	2230	200	2825	2775	80	2130	2230
12	P12 QH12 QR12	100	2280	2380	100	2280	2380	170	3000	2950	70	2280	2380
13	P13 QH13 QR13	90	2430	2530	90	2430	2530	155	3175	3125	60	2430	2530
LA1-től LA3-ig	Gém hossza betöltöttől a kihúzott állapotig	mm	1100-2900		1100-2900			1650-3750			1100-2900		
LF	Alváz hossza (tengelytáv)	mm	990		1590			2250			990		
B/Bi	Alváz szélessége külső/belső	mm	800/-		800/-			1000/-			800/-		
DF/DF1	Áthaladási magasság, gém lesüllyesztve/vízszintes	mm	1650/1700		1650/1700			1910/2170			1650/1700		
Se min./max.	Emelési magasság min. LA1-nél/max. LA1-nél	mm	970-2400		970-2400			920-3240			970-2400		
Sa min./max.	Emelési magasság min. LA3-nál/max. LA3-nál	mm	50-3750		50-3750			0-5000			50-3750		
	Folyosó szélessége 90° fordulatonál min. kb.	mm	1600		2200			3000			1600		
	Horoghossz kb.	mm	225		265			330			225		
R1	Kerék, teher oldal poliamid	mm	2x200		2x200			2x250			2x200		
R2	Kerék, kormányzott oldal poliuretán	mm	1x200x80		1x200x80			1x200x80			2x200		
U	Emelési magasság	mm	-		-			-			-		
O	Szabad magasság	mm	25		25			25			25		
	Önsúly üres levehető tartállyal	kg	360		365			650			360		
GF	Ellensúlytöltés, az eszköz csak a behelyezése után működőképes	kg	1000		1000			1950			540		
	emelés per szivattyúmozgatás LA1- LA3-nál teherrel/teher nélkül max.	kb.	40-85/70-155mm		40-85/70-155mm			5-15/10-30mm			5-10/10-20mm		
	Mozgatás		FaPo		FaPo			FaPo			-		

Eltérő méretek megkeresésre, lásd a 26. oldalt (speciális daruk).

Az előzetes bejelentés nélküli műszaki változtatások jogát fenntartjuk.



Elektromos daru ellensúllyal akkumulátoros elektromos emeléssel és akkumulátoros elektromos hajtással

HB1000GKBRPA3 és HB2000GKBRP



A HB1000GKBRPA3 és HB2000GKBRP típusú eredeti ElektroBull® ellensúlyos daruk a Siegfried Frenzen GmbH cég műhelydaruinak Rolls Royce-ai, amelyek produktív és az egészséget kímélő munkavégzést tesznek lehetővé.

Alapul a mindenkor HB1000GK és HB2000GK ellensúlyos daruk szolgálnak. Ezután azonban a HB1000GK-t és nagytestvérét, a HB2000GK-t 24 voltos emelőhajtással és mozgató hajtással szereltük fel.

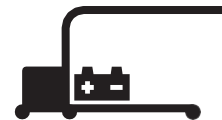
Így 1 személy játszi könnyedséggel képes a fenti ElektroBull®-darukkal egyedül megemelni és elmozgatni nagy terheket és pontos munkát végezni. Az ElektroBull-daruk az erős hajtásnak és a 3 kerekes kivitelnek köszönhetően igen könnyen manőverezhetők.



HB1000GKBRPA3

Mikor megfelelő döntés az Ön számára az elektromos kivitel?

- ▶ Gyakran mozgat 1000 kg és afeletti súlyú rakományokat
- ▶ Egyetlen személynek egyedül kell megoldania a feladatot
- ▶ Gyakran, néha többször egymásután 1000 mm feletti emelési magasságokat kell áthidalnia
- ▶ A kezelőnek az emelendő rakomány mellett kell tartózkodnia és adott esetben egyidejűleg emelnie és irányítania is kell a rakományt
- ▶ A darut szinte naponta használja
- ▶ Sok munkatárs használhatja az ElektroBullt – mivel nem kell hozzá jogosítvány
- ▶ Gondol munkatársai egészségére és motivációjára
- ▶ Fontosnak tartja a biztonságot! Hiszen csak az ElektroBull® esetében biztosított minden terhelési pozícióban a túlterhelés elleni védelem



Az eredeti akkumulátoros elektromos emelésű és gyalogvezérelt akkumulátoros elektromos hajtású Elektrobull® ellensúlyos darut üres ellensúly tartállyal, de akkumulátorral és töltőkészülékkel, valamint a kényelmes, gombnyomásra történő emelés és süllyesztés érdekében kézi kapcsolóval szállítjuk. A kezelő a rakományokat erőkímélő módon egyszerűen, egyetlen gombnyomással emelheti fel vagy süllyesztheti le. A 3 méter hosszú (kérésre hosszabb is lehet) kábel segítségével közel állhat a megemelendő rakományhoz, így pontosan figyelemmel kísérheti a folyamatokat és elkerülheti a károsodásokat. Ez különösen a szerszámcsere során szükséges pontos behelyezés során előnyös. Annak érdekében, hogy az ilyen milliméteres munkát biztonságosan lehessen elvégezni, a süllyesztési sebességet kb. 68 mm / sec-ról, ill. 25 mm / sec-ról 0-ra lehet csökkenteni. A kézi kapcsolón található a VÉSZ-STOP gomb az azonnali leállításához. Használat után a kézi kapcsoló a karabínerhoroggal kényelmesen felakasztható a fogantyúra.



HB2000GKBRP

NOVOTRANSEZ
Mert emelni kell...



- 1 Rugós kézi kapcsoló
- 2 Kezelőmező főkapcsolóval, akkumulátor töltöttségi szint jelzővel és óraszámolóval, töltéskijelzővel, fojtószeleppel
- 3 Töltődugó helye



ELEKTROMOS DARUK ellensúllyal

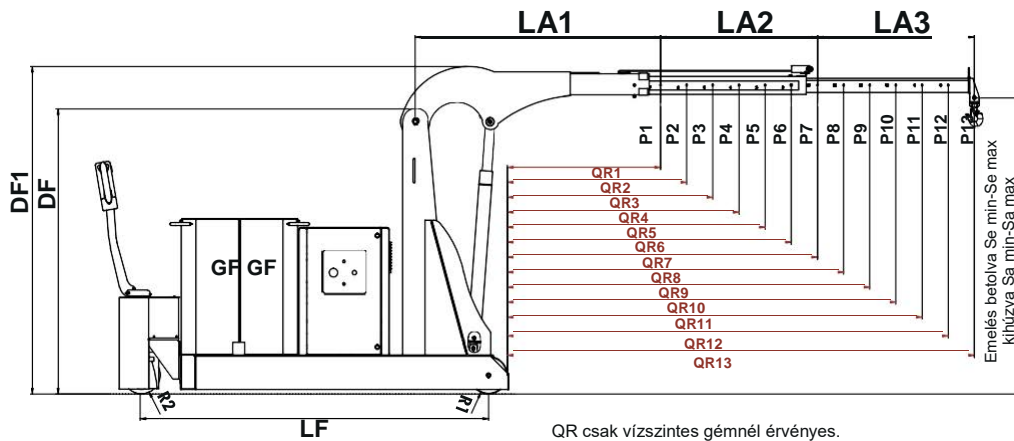
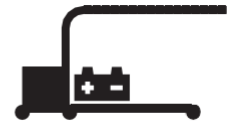
- **Emelés:** A kiváló minőségű, horganyzott DIN biztonsági elfordító horgon a 24 voltos akkumulátorral töltött szivattyún keresztül a kézi kapcsolón egyetlen gombnyomással biztosítható. Természetesen gondoskodtunk biztonságáról. Minden terhelési helyzet túlterhelés ellen védve van és a kézi kapcsolón VÉSZ-STOP gomb található. A sebességet biztonsági okokból előre beállítottuk, azonban szükség esetén módosítható. Az emelőmű tökéletesen arányos a hengerrel és az eszköz rendeltetésével. Csendesen működik és optimális, akkumulátor kímélő teljesítményt nyújt.
- **Süllyesztés:** A kézi kapcsolón található nyomógombbal. Süllyesztés során a sebességet fojtószeleppel szabályozni kell és olyan lassúra kell beállítani, hogy a süllyesztési sebesség szabad szemmel alig legyen észlelhető. A kívánt lassú süllyesztési sebesség teljes terhelésnél is elérhető, és a megnövelt terhelésnél sem gyorsul. A rakomány bárhol megállítható.
- **Akkumulátor:** 2 x 95 Ah, 12 Volt, ill. 180 Ah, 12 Volt. A kezelő az akkumulátor állapotát könnyen és folyamatosan le tudja olvasni az akkumulátor oldalára szerelt LED kijelzős akkumulátor monitoron. Ha az akkumulátort fel kell tölteni, akkor a mellékelt töltőt egyszerűen csatlakoztassa a daruban lévő aljzathoz és csatlakoztassa 220 V-os aljzathoz, és az Elektrobull® kb. 6-8 óra elteltével ismét teljes teljesítményre képes.
- **Töltőkészülék:** mellékelve, az akkumulátor kapacitásának megfelelően
- A készüléket felszereltük főkulccsal, így biztosítható jogosulatlan használat ellen.
- **Mozgatás:** 24 Volt impulzusvezérelt akkumulátoros elektromos hajtómű
A vonórúdféjen lévő forgókapcsolóval milliméterenként fokozatmentesen lassan haladhat előre vagy hátra.
- **Fékezés:** Elektromágneses fék
- **Gém beállítása:** Mint a kézi ellensúlyos daru esetében, a 11. oldalon leírtak szerint. Modern dizájn – csak a Hydrobull®-tól
- Az egészséget védő, erőtakarékos megoldás a akkumulátoros elektromos emelőműnek és futóműnek köszönhetően. Szállítás akkumulátorral, töltővel és kézi kapcsolóval, valamint állítható süllyesztési sebességgel, de üres ellensúlytartóval, töltése opcionális.
- Az eszköz csak az előírt acél-hulladék ellensúlytöltés behelyezése után működőképes.



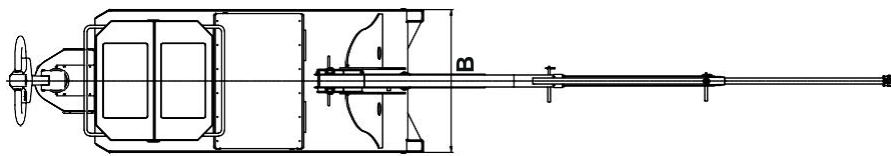
OPCIÓK:

A hatékonyabb munkavégzés érdekében felár ellenében további funkciókat is ajánlunk eszközehez.

- **Állítható emelési sebesség**
Nem csak a beállítható süllyesztési sebességet, hanem az emelési sebességet is szabályozni szeretné? Például azért, mert hosszabb szakaszokat gyorsabban szeretne megtenni, majd a rakományhoz vagy a földemhez már lassabban közeledne.
- **Azonnali megállás**
A daru alapesetben az emelés leállításakor teljes terhelésnél 1. pozícióban néhány milliméter távolságon belül leáll, üres állapotban teljesen kihúzott gémmel ez a távolság akár 10 cm is lehet. Ez a túlfutás speciális szelepekkel megakadályozható.
Milyen esetben ajánlott:
 - Telepítések szűk helyen
 - Ha a rakomány felett akadályok találhatók



QR csak vízszintes gémnél érvényes.
Tölts le az emelőterhelés diagramját az összes eltérő pozícióhoz.



HB1000GK
BRPA3

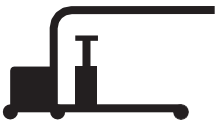
HB2000GK
BRP

Főbb műszaki adatok

Pozíció	P teherbírás QH Kinyúlás a hidraulika előtt QR Kinyúlás a kerekek előtt	HB1000GK			HB2000GK		
		P kg	QH mm	QR mm	P kg	QH mm	QR mm
1	P1 QH1 QR1	1000	630	730	2000	1075	1025
2	P2 QH2 QR2	880	780	880	1800	1250	1200
3	P3 QH3 QR3	780	930	1030	1650	1425	1375
4	P4 QH4 QR4	700	1080	1180	1500	1600	1550
5	P5 QH5 QR5	650	1230	1330	1400	1825	1725
6	P6 QH6 QR6	600	1380	1480	1300	1950	1900
7	P7 QH7 QR7	550	1530	1630	1200	2125	2075
8	P8 QH8 QR8	250	1680	1780	570	2300	2250
9	P9 QH9 QR9	235	1830	1930	540	2475	2425
10	P10 QH10 QR10	220	1980	2080	510	2650	2600
11	P11 QH11 QR11	210	2130	2230	485	2825	2775
12	P12 QH12 QR12	197	2280	2280	460	3000	2950
13	P13 QH13 QR13	185	2430	2530	440	3175	3125
LA1-től LA3-ig	Gém hossza betöltöttől a kihúzott állapotig	mm	1100-2900		1650-3750		
LF	Alváz hossza (tengelytáv)	mm	1700		2400		
B/Bi	Alváz szélessége külső/belső	mm	800		1000		
DF/DF1	Áthaladási magasság, gém lesüllyesztve/vízszintes	mm	1700		2180		
Se min./max.	Emelési magasság min. LA1-nél/max. LA1-nél	mm	970-2400		1265-3400		
Sa min./max.	Emelési magasság min. LA3-nál/max. LA3-nál	mm	50-3750		350-5300		
	Folyosó szélessége 90° fordulatonál min. kb.	mm	2600		3000		
	Horoghossz kb.	mm	265		330		
R1	Kerék, teher oldalon 2x poliamid	mm	200		250		
R2	Kerék, kormányzott oldalon 1x poliuretán	mm	230		254		
U	Emelési magasság	mm	–		–		
O	Szabad magasság	mm	25		25		
	Önsúly üres levehető tartállyal	kg	500		1050		
GF	Ellensúlytöltés, az eszköz csak a behelyezése után működőképes	kg	1000		2x1000		
	Emelési sebesség rakománnyal/rakomány nélkül max. (horgon)	mm/sec	48/58		48/58		
	Süllyesztési sebesség maximumtól nulláig (horgon)	mm/sec	68/40		40/20		
	Haladási sebesség-vel/nélkül	km/h	3,2/4		3,2/4		

Eltérő méretek megkeresésre, lásd a 26. oldalt (speciális daruk).

Az előzetes bejelentés nélküli műszaki változtatások jogát fenntartjuk.



Ipari daru párhuzamos kivitel HB1000FaPo | HB2000FaPo | HB3000FaPo



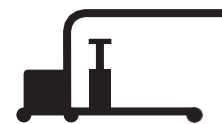
A párhuzamos alvázú eredeti Hydrobull® ipari daruk kivitelükben egyedülállóak. Ilyen extrém kinyúlásokat és emelési magasságokat egyetlen más eszközzel sem érhet el. A HB1000FaPo párhuzamos alvázával be lehet állni az euró raklapok és a rácsos boksok fölé, a HB2000FaPo akár 1000 mm széles raklapok fölé is képes beállni, míg a HB3000FaPo belső szélessége még ennél is nagyobb. Minden eszköz nagy teherbírással rendelkezik az alvásban, és kisebb mértékben terhelhető a kerekek előtt is. A darukat rendkívül hosszú élettartamra és gyakori használatra terveztük. Újra és újra kapunk olyan megkereséseket, hogy 30-40 éves gépekhez kellene pótalkatrész.

- 1 A HB2000FaPo akár 1000 mm-es euró raklapok fölé képes beállni
- 2 A HB1000FaPo standard raklapokhoz lett kialakítva

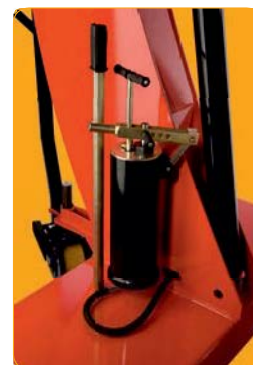


HB2000FaPo





- ▶ **Emelés:** A kiváló minőségű, horganyzott DIN biztonsági elfordító horgon a Hydrobull® precíziós szivattyún keresztül biztosítva, 4 erő/emelés beállítással. A szivattyúkar vízszintes, hogy az erő megfelelően hasson a szivattyúra. Tehát fentről fejthet ki erőt a karra, és felhelyezhető hosszabbító csövet is szállítunk, így még nagyobb karral dolgozhat. A hosszabbító cső használat után az eszközre felrögzíthető. Természetesen gondoskodtunk biztonságáról. A gépegységet automatikusan záródó visszahúzó rugóval láttuk el. Ha a T kart elengedi, automatikusan reteszsel, megakadályozva a gép veszélyes, ellenőrizetlen süllyedését. A max. pozíció túlterhelés ellen védett.
- ▶ A hengerhez a tömítéseket és az egyéb alkatrészeket raktárról tudjuk szállítani
- ▶ **Süllyesztés:** A süllyesztés T-karral történik, a nyitástól függően gyorsabban vagy lassabban eresztethető le a rakomány milliméterenként. A rakomány bárhol megállítható.
- ▶ **Gém:** 13 fokozatban állítható. Egyszerűen lazítsa meg a csapszeg rugós csapját, húzza ki a gémet, vagy tolja be, húzza be a csapot és a rugós csapszeget. A belső gém horganyzott a hosszabb élettartam és a jobb csúszás érdekében. Ezenkívül kiesésgátlóval is fel lett szerelve, így a gém nem eshet ki véletlenül és nem okozhat balesetet.
- ▶ **Mozgatás:** kézzel, a Hydrobull® mechanikus menetigazítóval támogatva. Egy személy képes a teljes eszközt manőverezni és kormányozni **terheléssel** vagy anélkül. A vonórúd közel 180 fokban elfordítható, így lehetővé teszi, hogy a daru szinte az első kerekek körül, kis fordulási sugárral elforduljon.
- ▶ **Fékezés:** Egyszerűen és kényelmesen fékezhet a kormánykerék dobozán lévő kar elmozgatásával.
- ▶ Lábvédelem minden keréken
- ▶ Modern, védett dizájn – csak a Hydrobull®-tól
- ▶ Szállítás teljesen üzemképes állapotban, vizsgálati naplóval



Hydrobull® saját precíziós szivattyú

Az ipari daruk tervezésekor különös hangsúlyt fektettünk arra, hogy a nagy, 1000-2000 és 3000 kg-os terheket egyetlen személy képes legyen megemelni és elmozgatni. Az 1 ember 1 tonna szabály az intelligens technológiáknak köszönhetően már nem érvényes. A **Hydrobull® saját precíziós szivattyú** a 4 erőbeállítással emelés közben is választási lehetőséget kínál Önnek. Nagyobb erőráfordítással hosszabb az emelési út. Ideális megoldás a kívánt emelési magasság gyors elérésére. Így kis erőráfordítással kisebb emelési utak tehetők meg és nehezebb súlyok is emelhetők. Egyszerűen helyezze át a szivattyún található csapszeget.

A kezelő számára az ipari daruk elmozgatásához különösen fontos a Hydrobull® mechanikus menetigazítója - röviden FaPo.

A mechanikus FaPo-t a kormánykerékre szereltük fel. A vonórúd fel-le mozgatásával (mint az emelőkocsi esetében) az erőt a kormánykerékre irányítja át. A daru 1,3 t - 3,8 t súlyát + a HB1000 - HB3000FaPo max. terhelését így egyetlen személy képes egyedül mozgásba hozni.

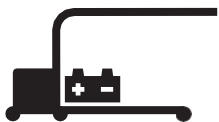
A kezelő képes a darut egyedül pontosan mozgatni úgy, mintha elektromos hajtása lenne.

Ha külön nem tolja meg, úgy a daru mindig csak addig mozog el, amíg a vonórúdat fel-le mozgatja. Így milliméteres pontossággal lassan és ellenőrzötten közelítheti meg a gépeket és rakományokat. A menetirányt előzetesen válassza ki a vonórúdfején lévő karral.

Volt már olyan, hogy megpróbált üléses targoncával drága gépekre alkatrészeket felhelyezni, és közben mint a rakomány, mind a gép megsérült? Előfordult olyan, hogy egyszerű darukat a mozgásba lendülés után nem tudott időben leállítani? Ilyen a Hydrobull® daru FaPo használatával nem történhet meg!

Hihetetlen?

Látogasson meg bennünket a Düsseldorf melletti Willichben és tesztelje maga vagy kérje demó videónkat.



Párhuzamos kivitelű ipari daru akkumulátoros elektromos emeléssel

HB1000B07FaPo | HB2000B08FaPo

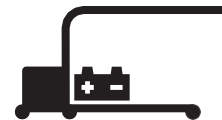


Az eredeti HB1000B07FaPo és HB2000B08FaPo Elektrobull® ipari daruk éppolyan modern dizájnnal és biztonsági berendezésekkel rendelkeznek, mint a manuális kivitelek. **HB1000B07FaPo és HB2000B08FaPo azonban akkumulátoros elektromos emelőművel is fel lettek szerelve.**

Az alábbiakban az akkumulátoros elektromos kivitel eldöntéséhez talál segítséget:

A 2-es és 13-as pozíciók között nagyobb teherbírásra van szüksége, mint a kézi változat esetében?
Rövid időn belül több emelési műveletet szeretne végrehajtani?
Szerszámokat vagy anyagokat szeretne ismételten pontosan behelyezni?
Ismételten rakományt kell felemelnie a földről és a teljes emelési magasságig emelnie?
Az ipari darut hetente többször, akár naponta szeretné használni?
A kezelő nem képes a kézi erőt kifejteni? Gondol munkatársai egészségére és motivációjára?
A megemelendő rakomány mellett kell állnia?
Szeretné, ha minden terhelési pozíció túlterhelés ellen védve lenne?
Ha a fenti kérdések közül egyre vagy többre **IGENNEL** választott, a Hydrobull® HB1000B07FaPo vagy HB2000B08FaPo az Önnek megfelelő eszköz.





Az eredeti akkumulátoros elektromos emelésű IT1500B07 Elektrobull® ipari darut szintén teljesen üzemkész állapotban, akkumulátorral és töltőkészülékkel, valamint a kényelmes, gombnyomásra történő emelés és süllyesztés érdekében kézi kapcsolóval szállítjuk. A kezelő a rakományokat erő- és egészségkímélő módon egyszerűen, egyetlen gombnyomással emelheti fel vagy süllyesztheti le. A 3 méter hosszú (kérésre hosszabb is lehet) kábel segítségével közel állhat a megemelendő rakományhoz, így pontosan figyelemmel kísérheti a folyamatokat és elkerülheti a károsodásokat. Ez különösen a szerszámcsere során szükséges pontos behelyezés során előnyös. Annak érdekében, hogy az ilyen milliméteres munkát biztonságosan lehessen elvégezni, a süllyesztési sebességet 25 mm / sec-ról 0-ra lehet csökkenteni. A kézi kapcsolón található a VÉSZ-STOP gomb az azonnali leállításához. Használat után a kézi kapcsoló a karabínerhoroggal kényelmesen felakasztható a fogantyúra. A speciális szelepeknek köszönhetően sikerült a 13 gémpozíciót megtartanunk. Minden egyes pozíció túlterhelés ellen védett.



1

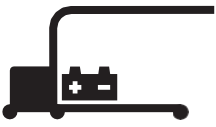


2

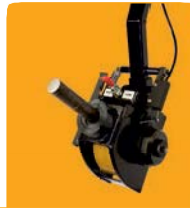
- 1 Energialánc
- 2 Emelés és süllyesztés kézi kapcsolóval



NOVOTRANS
Mert emelni kell.



- ▶ **Emelés:** A kiváló minőségű, horganyzott DIN biztonsági elfordító horgon a 12 voltos (HB1000B07FaPo) és 24 voltos (HB2000B08FaPo) akkumulátorral töltött szivattyún keresztül a kézi kapcsolón egyetlen gombnyomással biztosítható. Természetesen gondoskodtunk biztonságáról. Minden terhelési helyzet túlterhelés ellen védve van és a kézi kapcsolón VÉSZ-STOP gomb található. A sebességet biztonsági okokból előre beállítottuk, azonban szükség esetén módosítható. Az emelőmű tökéletesen arányos a hengerrel és az eszköz rendeltetésével. Csendesen működik és optimális, akkumulátor kímélő teljesítményt nyújt.
- ▶ **Süllyesztés:** A kézi kapcsolón található nyomógombbal. Süllyesztés során a sebességet fojtószeleppel szabályozni kell és olyan lassúra kell beállítani, hogy a süllyesztési sebesség szabad szemmel alig legyen észlelhető. A kívánt lassú süllyesztési sebesség teljes terhelésnél is elérhető, és a megnövelt terhelésnél sem gyorsul. A rakomány bárhol megállítható.
- ▶ **Akkumulátor:** 1x12 Volt, 100 Ah trakciós akkumulátor (HB1000B07FaPo-nál) és 2 x100 Ah, 12 Volt (HB2000B08FaPo-nál) A kezelő az akkumulátor állapotát könnyen és folyamatosan le tudja olvasni az akkumulátor oldalára szerelt LED kijelzős akkumulátor monitoron. Ha az akkumulátort fel kell tölteni, akkor a mellékelt töltőt egyszerűen csatlakoztassa a daruban lévő aljzathoz és csatlakoztassa 220 V-os aljzathoz, és az Elektrobull® kb. 6-8 óra elteltével ismét teljes teljesítményre képes.
- ▶ **Töltőkészülék:** 12 Volt, 11 A (HB1000B07FaPo), 24 Volt, 30 A (HB2000B08FaPo)
- ▶ A készüléket felszereltük főkulccsal, így biztosítható jogosulatlan használat ellen.
- ▶ **Mozgatás:** A Hydrobull® mechanikus menetigazítóval – lásd lentebb
- ▶ **Fékezés és a gém beállítása:** Mint a kézi ipari kivitelek esetében, lásd a 19. oldalon.
- ▶ Modern, védett dizájn – csak a Hydrobull®-tól
- ▶ Az egészséget védő, erőtakarékos megoldás a akkumulátoros elektromos emelésnek köszönhetően
- ▶ Szállítás akkumulátorral, töltővel és kézi kapcsolóval, valamint állítható süllyesztési sebességgel



A kezelő számára az ipari daruk elmozgatásához különösen fontos a Hydrobull® mechanikus menetigazítója - röviden FaPo.

A mechanikus FaPo-t a kormánykerékre szereltük fel. A vonórúd fel-le mozgatásával (mint az emelőkocsi esetében) az erőt a kormánykerékre irányítja át. A daru 1,3 t - 3,8 t súlyát + a HB1000 - HB3000FaPo max. terhelését így egyetlen személy képes egyedül mozgásba hozni.

A kezelő képes a darut egyedül pontosan mozgatni úgy, mintha elektromos hajtása lenne.

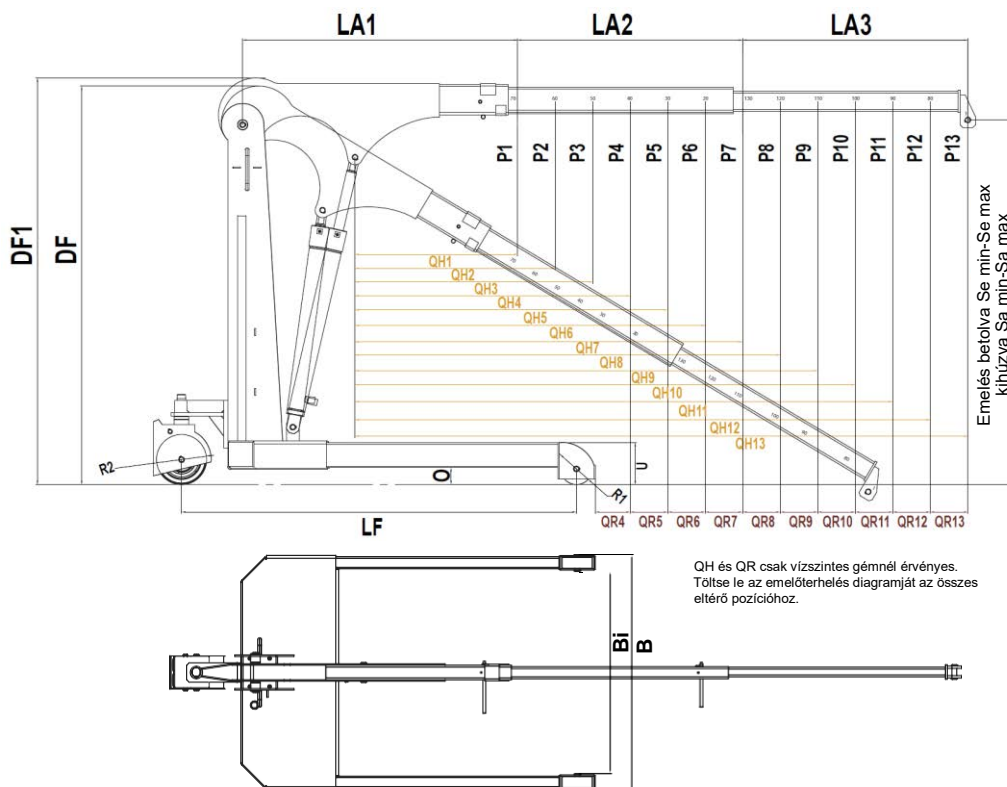
Ha külön nem tolja meg, úgy a daru mindig csak addig mozog el, amíg a vonórudat fel-le mozgatja. Így milliméteres pontossággal lassan és ellenőrzötten közelítheti meg a gépeket és rakományokat. A menetirányt előzetesen válassza ki a vonórúdfején lévő karral.

Volt már olyan, hogy megpróbált üléses targoncával drága gépekre alkatrészeket felhelyezni, és közben mint a rakomány, mind a gép megsérült? Előfordult olyan, hogy egyszerű darukat a mozgásba lendülés után nem tudott időben leállítani?

Ilyen a Hydrobull® daru FaPo használatával nem történhet meg!

Hihetetlen?

Látogasson meg bennünket a Düsseldorf melletti Willichben és tesztelje maga vagy kérje demó videónkat.



QH és QR csak vízszintes gémnél érvényes. Tölts le az emelőterhelés diagramját az összes eltérő pozícióhoz.

HB1000
FaPo

HB2000
FaPo

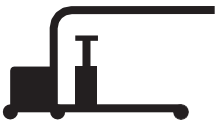
HB3000
FaPo

HB1000B07
FaPo

HB2000B08
FaPo

Főbb műszaki adatok

Pozíció	P teherbírás QH Kinyúlás a hidraulika előtt QR Kinyúlás a kerekek előtt	HB1000			HB2000			HB3000			HB1000B07			HB2000B08		
		P kg	QH mm	QR mm	P kg	QH mm	QR mm	P kg	QH mm	QR mm	P kg	QH mm	QR mm	P kg	QH mm	QR mm
1	P1 QH1 QR1	1000	650	0	2000	1100	0	3000	1100	0	1000	650	0	2000	1100	0
2	P2 QH2 QR2	820	800	0	1600	1275	0	2700	1275	0	880	800	0	1800	1275	0
3	P3 QH3 QR3	660	950	0	1200	1450	0	1900	1450	0	780	950	0	1650	1450	0
4	P4 QH4 QR4	460	1100	138	800	1625	155	1350	1625	70	700	1100	138	1500	1625	155
5	P5 QH5 QR5	355	1250	288	600	1800	330	1000	1800	245	650	1250	288	1400	1800	330
6	P6 QH6 QR6	280	1400	438	450	1975	505	830	1975	420	600	1400	438	1300	1975	505
7	P7 QH7 QR7	240	1550	588	400	2150	680	700	2150	595	550	1550	588	1200	2150	680
8	P8 QH8 QR8	180	1700	738	300	2325	855	500	2325	760	255	1700	738	570	2325	855
9	P9 QH9 QR9	150	1850	888	250	2500	1030	400	2500	935	235	1850	888	540	2500	1030
10	P10 QH10 QR10	130	2000	1038	220	2675	1205	330	2675	1110	220	2000	1038	510	2675	1205
11	P11 QH11 QR11	110	2150	1188	200	2850	1380	270	2850	1285	210	2150	1188	485	2850	1380
12	P12 QH12 QR12	100	2300	1338	170	3025	1555	230	3025	1460	197	2300	1338	460	3025	1555
13	P13 QH13 QR13	90	2450	1488	155	3200	1730	200	3200	1635	185	2450	1488	440	3200	1730
LA1-től LA3-ig	Gém hossza betölttől a kihúzott állapotig	mm	1150-2900		1650-3750			1650-3750			1150-2900			1650-3750		
LF	Alváz hossza (tengelytáv)	mm	1600		1910			1990			1600			1910		
B/Bi	Alváz szélessége külső/belső	mm	980/830		1250/1050			1600/1400			980/830			1250/1050		
DF/DF1	Áthaladási magasság, gém lesüllyesztve/vízszintes	mm	1600/1700		1980/2200			2000/2250			1600/1700			1980/2200		
Se min./max.	Emelési magasság min. LA1-nél/max. LA1-nél	mm	890/2350		1160/3450			1185/3475			890/2350			1160/3450		
Sa min./max.	Emelési magasság min. LA3-nál/max. LA3-nál	mm	0/3750		90/5390			115/5410			0/3750			90/5390		
	Folyosó szélessége 90° fordulatonál min. kb.	mm	2200		2600			2700			2200			2600		
	Horoghossz kb.	mm	265		330			380			265			330		
R1	Kerék, teher oldal poliamid	mm	2x125		2x200			2x250			2x125			2x200		
R2	Kerék, kormányzott oldal poliuretán	mm	1x200x80		1x200x80			1x200x80			1x200x80			1x200x80		
U	Emelési magasság	mm	180		240			280			180			240		
O	Szabad magasság	mm	30		30			30			30			30		
	Önsúly	kg	290		520			800			480			950		
	Emelés per szivattyúmozgatás LA1- LA3-nál teherrel/teher nélkül	kb.	40-85/70-155mm		5-15/10-40mm			4-12/8-25mm			15 mm/sec/19 mm/sec			20mm/sec/26mm/sec		



IPARI DARUK forgatható kivitel



Ipari daru forgatható kivitel

HB500GS270FaPo | HB800GS100/270FaPo | HB1000GS36i



Az eredeti Hydrobull® ipari kivitelű forgatható daruk alváza hátra eltolt, így kerekeikkel közvetlenül képesek megközelíteni a rakományokat és a gépeket. A 13 gémpozíció összehasonlíthatatlanul magas kinyúlásokat és emelési magasságokat tesz lehetővé. Ezen Hydrobull® daruk kimondottan nagy kinyúlásuk mellett forgathatók is. A teljes gém mozgatható az alvázon kívül. Az alváz oldalán található rakományok felvételére is alkalmas.

Ez a lehetőség különösen hasznos keskeny folyosókon való munkavégzésnél, például a folyosó jobb vagy bal oldalán lévő rakomány felemelésénél vagy szerszámcsere-nél. A csupán 1000 mm-es áthidalási szélességgel az eszközök nagyon keskenyek. Álljon be a gép mellé, a gémet kézzel forgassa ki a gép fölé és vegye ki a szerszámot.

A gém az oszlopon lévő reteszelő orsóval bármely pozícióban rögzíthető. A rakomány felvétele után a rakományt ismét fordítsa vissza menetirányba, engedje le talajmagasságig és haladjon tovább vagy visszafelé a folyosón. A Hydrobull® mechanikus menetigazítóval támogatva.

A Hydrobull® ipari forgatható darukat alapvetően teljesen üzemkészen, ellensúlyal és mechanikus menetigazítóval szállítjuk.

1 HB500GS270FaPo a Lufthansa repülőszimulátora szerelése közben

2 HB500GS270FaPo 90°-ban elforgatva

2 HB1000GS360



A kiváló minőségű kivitelre a 19. oldalon leírt tulajdonságok érvényesek.

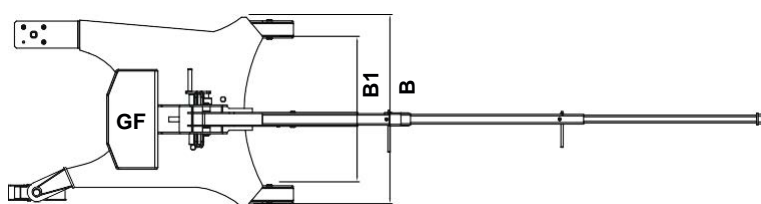
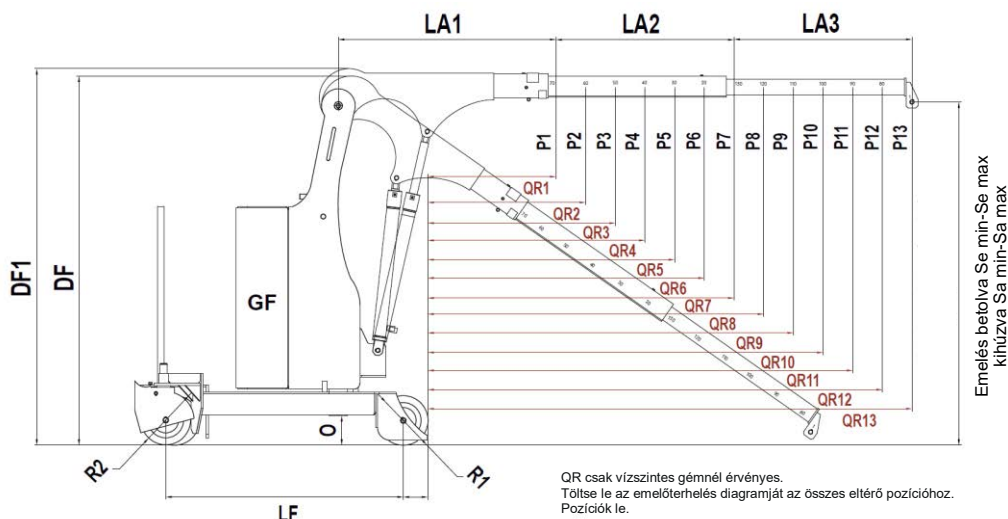
Igény szerint elektromos.

A menetigazítóval kapcsolatos további információkat a 22. oldalon a tippeknél olvashat vagy tekintse meg a videót.



HB800G

IPARI DARUK forgatható Műszaki adatok



HB500GS270 FaPo	HB800GS100 FaPo	HB800GS270 FaPo	HB1000GS360 FaPo
--------------------	--------------------	--------------------	---------------------

Főbb műszaki adatok

Pozíció	P teherbírás QH Kinyúlás a hidraulika előtt QR Kinyúlás a kerekek előtt = oldalsó kinyúlás is	HB500GS270			HB800GS100			HB800GS270			HB1000GS360		
		P kg	QH mm	QR mm	P kg	QH mm	QR mm	P kg	QH mm	QR mm	P kg	QH mm	QR mm
1	P1 QH1 QR1	500	620	600	800	620	600	800	620	600	1000	1005	905
2	P2 QH2 QR2	410	770	750	650	770	750	650	770	750	700	1180	1080
3	P3 QH3 QR3	340	920	900	520	920	900	520	920	900	625	1355	1255
4	P4 QH4 QR4	300	1070	1050	370	1070	1050	370	1070	1050	560	1530	1430
5	P5 QH5 QR5	260	1220	1200	290	1220	1200	290	1220	1200	510	1705	1605
6	P6 QH6 QR6	230	1370	1350	230	1370	1350	230	1370	1350	470	1880	1780
7	P7 QH7 QR7	210	1520	1500	210	1520	1500	210	1520	1500	430	2055	1955
8	P8 QH8 QR8	180	1670	1650	180	1670	1650	180	1670	1650	400	2230	2130
9	P9 QH9 QR9	150	1820	1800	150	1820	1800	150	1820	1800	375	2405	2305
10	P10 QH10 QR10	130	1970	1950	130	1970	1950	130	1970	1950	350	2580	2480
11	P11 QH11 QR11	110	2120	2100	110	2120	2100	110	2120	2100	330	2755	2655
12	P12 QH12 QR12	100	2270	2250	100	2270	2250	100	2270	2250	310	2830	2830
13	P13 QH13 QR13	90	2420	2400	90	2420	2400	90	2420	2400	295	3105	3005
	Forgatási tartomány		270		100		270		270		360		
LA1-től LA3-ig	Gém hossza betöltől a kihúzott állapotig	mm	100-2900		1100-2900		1100-2900		1100-2900		1650-3750		
LF	Alváz hossza (tengelytáv)	mm	1200		1200		1200		1200		1870		
B/Bi	Alváz szélessége külső/belső	mm	1000/-		1000/-		1000/-		1000/-		1090/-		
DF/DF1	Áthaladási magasság, gém lesüllyesztve/vízszintes	mm	1865/1900		1865/1900		1865/1900		1865/1900		2250/2420		
Se min./max.	Emelési magasság min. LA1-nél/max. LA1-nél	mm	1100/2500		1100/2500		1100/2500		1100/2500		1100/3200		
Sa min./max.	Emelési magasság min. LA3-nál/max. LA3-nál	mm	65/3750		65/3750		65/3750		65/3750		0/4500		
	Horoghossz kb.	mm	225		265		265		265		330		
R1	Kerék, teher oldal poliamid	mm	3x250		3x250		3x250		3x250		2x250		
R2	Kerék, kormányzott oldalon 1x poliamid / 1x poliuretán FaPo	mm	1x250/1x200x80		1x250/1x200		1x250/1x200		1x250/1x200		2x250		
U	Emelési magasság	mm	-		-		-		-		-		
O	Szabad magasság	mm	30		30		30		30		30		
	Önsúly	kg	1495		1750		1750		1750		1000		
GF	Ellensúly töltés fix hegesztéssel		beleértve		beleértve		beleértve		beleértve		8x270 kg beleértve		
	emelés per szivattyúmozgatás LA1- LA3-nál teherrel/teher nélkül max.	kb.	40-85/70-155mm		40-85/70-155mm		40-85/70-155mm		40-85/70-155mm		5-15/10-40mm		

Eltérő méretek megkeresésre, lásd a 26. oldalt (speciális daruk).

Az előzetes bejelentés nélküli műszaki változtatások jogát fenntartjuk.

A sok bemutatott Hydrobull®-daru közül nem találta meg az Önnek megfelelőt? SEMMI GOND!

A több mint 24.000 műhelydaru kiszállítása során az elmúlt évtizedekben több ezer egyedi gyártmányú terméket gyártottunk le egyedi vevői igényeknek megfelelően. Nagyobb emelési magasság, szűkebb alváz, más kerekek, hajtások... semmi gond - néha kis változtatás is elegendő, mint horog helyett fül, és az eszköz máris megfelel az Ön igényeinek. Sok eszközt csak egy alkalommal gyártunk le egy adott vevőnek, néhány fejlesztés, vagy akár egész gép azonban a későbbiekben bekerült a standard programba. Legfőbb célunk, hogy a daruinkat hozzáigazítsuk az Ön feltételeihez és a folyamatosan változó piaci igényekhez.

75 éves tapasztalat biztosítja, hogy szakembereink minden fejlesztési lépést alaposan megvizsgálják és lelkiismeretesen hajtják végre az Ön kívánságait. Speciális daruinkat kivitelről függően külsős daruszakértőnek is bemutatjuk és átvetjük.



Az „Álmai daruja” kérdőívet és számos további speciális darukra vonatkozó példát talál a www.hydrobull.de oldalon.



Specialistáink az esetek 98%-ában képesek személyes telefonbeszélgetés, a kérdőív és fényképek segítségével eszközt tervezni az Ön részére és meghatározni az árát.

Ha legnagyobb erőfeszítéseink ellenére ez mégsem lenne lehetséges vagy a tényelemzést nem szeretné elvégezni, úgy szakértőnk felkeresi Önt - csekély költségtérítés ellenében. A megrendelés nagyságától függően elvégzi a tényelemzést, vagy teljes megoldást javasol. Eközben a méltányosság nagyon fontos számunkra. Ha egy másik termék jobban megfelelne Önnek, ajánlani fogjuk Önnek a megfelelőbb gyártót. Ha a látogatás után 3 hónapon belül megrendelést ad részünkre, a költség hozzájárulást elszámoljuk.



Speciális kivitelekre vonatkozó kérdőív

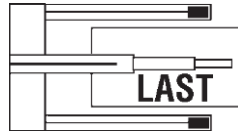
Kérjük, először válaszoljon a döntő kérdésre: / First please answer the following key question:

A rakomány alatt el lehet-e haladni vagy körbe lehet-e haladni körülötte? / Can the crane drive under or around the load?

igen/yes

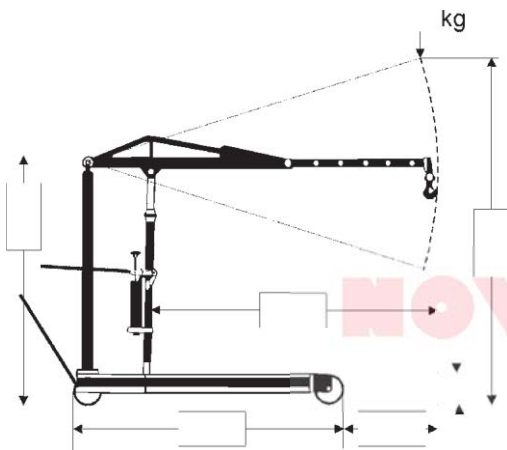
elhaladni alatta/under

elhaladni körülötte /around



Adja meg a **párhuzamos kivitelhez** szükséges méreteket mm-ben.

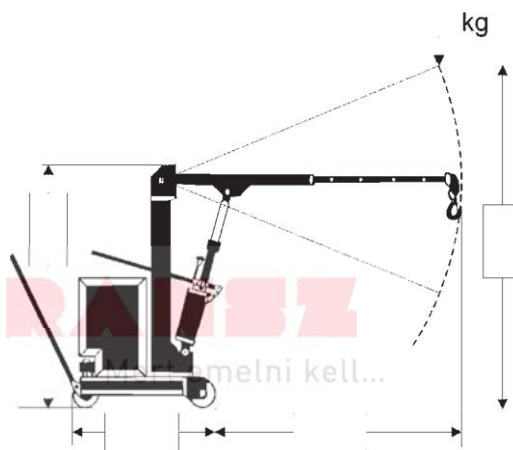
Please provide the required dimensions for **parallel**.



nem/no

Adja meg az **ellensúlyos kivitelhez** szükséges méreteket mm-ben.

Please provide the required dimensions for **counterweight**.



Kérjük, a következő kérdéseket is válaszolja meg: / Please also respond to the following questions:

1	Milyen teherbírás szükséges? What is the required lifting capacity?	→		kg
2	Milyen gyakran használja az eszközt? How often do you need the crane?	→	hetente per week	→ havonta per month
3	Milyen horogmagasságban szeretné felvenni a rakományt? Which hook clearance do you need?	→		mm
4	Milyen kinyúlással? At which distance?	→		mm
5	Milyen külső/belső alvászélességre van szüksége? What is the required internal/external chassis width?	→	belső inside	→ külső outside
6	Milyen szélesek a folyosók? Which aisle width do you have?	→		mm
7	Milyen a padló? What is the condition of the flooring or base?			
8	A daru forgatható is legyen? Do you also require the crane to swivel?		<input type="checkbox"/> nem/no <input type="checkbox"/> igen/y <input type="checkbox"/> 90° <input type="checkbox"/> 180° <input type="checkbox"/> 270°	

Cég/Company

Név/Name

Cím/Address

E-mail/e-mail

Telefon/Phone

Az összes kérdés megválaszolása után e-mailben küldje el:
Please complete and mail to:

E-mail: budapest@novotransz.hu



HORDÓEMELŐ | KÉZI TARGONCA

HydroBull®

Hordóemelő



Ez a Hydrobull® márkatermék a kereskedelemben használatos 200 literes fémhordók biztonságos emelésére, szállítására és rakodására alkalmas.



FZS500

FZL500

FG800

FK700

Főbb műszaki adatok

Teherbírás	kg	500	500	800	700
Hordó	Ø	390 - 650	650 - 950	560 - 610	650
Súly	kg	9	10	10	7
200 l hordókhoz használható	mm	Hordófogó álló , zárt, horganyzott hordókhoz	Hordófogó fekvő , alaktartó horganyzott hordókhoz	Hordófogó álló, nyitott , horganyzott hordókhoz	Hordóbilincs álló , peremes hordók megfogásához, függőleges emeléséhez, horganyzott

Az előzetes bejelentés nélküli műszaki változtatások jogát fenntartjuk.

A hordóemelő rögzítéséhez szívesen ajánlunk megfelelő darut vagy targoncát.

NOVOTRANSZ

Mert emelni kell...





- Műhelydaruk elismert szabványa, amivel a no-name termékeknek versenyezniük kell.
- A vevőnek biztonságot kínál állandó minőségben és egyre jobb tulajdonságokkal évtizedek óta.
- Garantálja a kívánt használati tulajdonságokat és a vásárlási döntésben biztonságot nyújt.
- Garantált a pótalkatrész-ellátás és a szavatosságvállalás.

Hydrobull® tanácsadás

A hét évtizedes műhelydarukra vonatkozó tudás megfelelő tapasztalatot jelent az Ön egyedi szállítási megoldásának a kifejlesztéséhez. Töltse ki az „**Álmai daruja**“ kérdőívet. A kérdőívet és sok fényképet az interneten www.hydrobull.de/Werkstattkrane **Sonderkrane** található vagy kérje munkatársainktól.

Hydrobull® felülvizsgálat

Minden Hydrobull® darut a gyár elhagyása előtt daruszakértőnk egyenként megvizsgál, amely felülvizsgálat a darulapra is feljegyzésre kerül. A speciális kivitelek (kivitelben vagy rendelésben) külső, a szakmai szervezet által engedélyezett daruszakértő vizsgálja felül.

A BGV D 27 25.§ és 26.§ szerinti kötelezettségek a megfelelőség vizsgálatával teljesítésre kerülnek. Ipari daruk esetében **vizsgálati naplót** is rendelkezésre bocsátunk. Ebbe kell bejegyezni az ismétlődő vizsgálatokat. Könnyű, ill. kis daruk vagy emelőkocsik esetében a vizsgálati naplót felár ellenében szállítjuk.

Mert emelni kell...



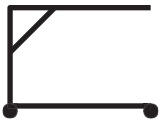
1 Dinamikus túlterhelésvizsgálat Hydrobull® HB500GS270 esetében



A mérleggel végzett statikus vizsgálatok mellett standard kiviteleknel rendszeresen, speciális kiviteleknel mindig végzünk dinamikus túlterhelésvizsgálatokat. A vizsgálati teher a megengedett teherbírást modelfüggően 25 - 40%-kal lépi túl.



- 1 Védett dizájn mintaoitalom 2004 óta
- 2 A Hydrobull® márkanév Németországban már 1964-ben bejegyzésre került
- 3 2007-ben az ElektroBull® név is le lett védetve
- 4 Azóta a Hydrobull® név teljes Európában védett



Könnyűszerkezetes daruk 500-1000 kg

Könnyűszerkezetes daruk esetenkénti használatra, egyszerű acél- és hidraulikuszerkezet



Kiváló minőségű Németországban gyártott Hydrobull® és Elektrobull® daruink mellett kiválasztott és általunk **felülvizsgált kedvező árú könnyűszerkezetes darukat** is kínálunk különféle kivitelben. A F500PKS + F1000PKS modellek osztályuk nagy emelési útjával győznek meg, 80 mm rakomány nélkül és 20 mm rakománnyal, de nem nyúlik ki a kerekek elé.

A következőkben néhány példát talál. Örömmel várjuk megkeresését, hogy a rövid időn belül elérhető modelleket kínálhassuk.

A daru feladattól függően összecsucskható, szétszedhető, szétnyíló vagy párhuzamos alvással szállítható.

Kép száma		OL500z	L1000z	L500K	L1000K	F500PKS	F1000PKS	F500VKS	F1000VKS
		1	2	3	3	4	4	5	5
Főbb műszaki adatok									
Alváz	Párhuzamos	nem	Félpárhuzamos	nem	nem	igen	igen	nem	nem
	Szétnyíló	igen	nem	igen	igen	nem	nem	igen	igen
	Összecsucskható	nem	nem	igen	igen	igen	igen	igen	igen
	Szétszedhető	igen	igen	nem	nem	nem	nem	nem	nem
	Ellensúlyos	nem	nem	nem	nem	nem	nem	nem	nem
Teherbírás max/min	kg	500/150	1000/300	500/150	1000/300	500/250	1000/500	500/250	1000/500
Hidraulika kinyúlása	mm	700-1000	850-1150	700-1000	800-1100	790-1090	790-1090	790-1090	790-1090
Kerekek kinyúlása		0	0	0	0	0	0	0	0
Gém kihúzva/visszatolva	mm	1015/1315	1250-1540	1015/1315	1250/1540	1120/1420	1120-1420	1120-1420	1120-1420
Horogmagasság betolás/kihúzás max.	mm	2130/2355	2390-2670	2130/2360	2180/2320	2100/2330	2100/2330	2100/2330	2100/2330
Alvázszélesség	mm	900	1075	900	980	1000	1000	1170	1170
Áthaladási magasság	mm	1650	1720	1570	1700	1680	1680	1680	1680
Alváz hossza (tengelytáv)	mm	1295	1530	1540	1740	1825	1825	1825	1825
Kerekek	Teher oldal	160	180	140	145	125	125	125	125
	Kormányzott oldal	160	180	120	140	125	125	125	125
Súly	kg	83	115	75	110	130	130	130	130

Nem lehetséges speciális kivétel. Szállítás rendelkezésre állás szerint. A méretek csak irányértékek. Az előzetes bejelentés nélküli műszaki változtatások jogát fenntartjuk.





Könnyszerkezetes daruk 1500-3000 kg + ellensúlyos kivitel 500+1000 kg

Könnyszerkezetes daruk esetenkénti használatra, egyszerű acél- és hidraulikus szerkezet, GG változat egyszerű hatással

- Emelés: Kettős hatású hidraulikaszivattyún keresztül, kormányzás a kormányzó vonórúddal.
- Fékezés: Csak ellensúlyos darukhoz, a vonórúd felemelésével.



A könnyszerkezetes daruk előnyei:

- Egyszerű szállítási feladatokra alkalmas, megfelel minden német biztonsági feltételnek. Az áruk kedvező.
- A gép 4 fokozatban állítható, ellensúlyos könnyszerkezetes daruk esetében pedig 6 fokozatban. A daruk megfelelnek az Euronorm és az UVV előírásainak. Megfelelőségi nyilatkozatot is adunk.
- Felár ellenében vizsgálati naplót is szállítunk.

	L1500	L2000	L3000	GK500-7	GK-1000-7
Kép száma	6	6	7	8	8

Főbb műszaki adatok

Szivattyú egyszerű (1)/kettős hatású (2)		2	2	2	1	1
Alváz	Párhuzamos	igen	igen	igen	nem	nem
	Szétszedhető	igen	igen	igen	nem	nem
	Ellensúlyos	nem	nem	nem	igen	igen
Teherbírás max/min	kg	1500-500	2000-600	3000-2000	500-250	1000-390
Hidraulika kinyúlása	mm	870-1320	960-1410	1100-1550	860-1760	860-1760
Gém kihúzva/visszatolva	mm	1370/1825	1460/1910	1100-1550	1360/2260	1360/2260
Horogmagasság kihúzva/visszatolva	mm	2680/3010	2900/3300	3500/3800	2400/3200	2400/3200
Alváz szélessége külső/belső	mm	1150/960	1350/1170	1460/1230	800/-	800/-
Áthaladási magasság	mm	1935	2080	2270	1750	1750
Emelési magasság	mm	185	245	340	-	-
Alváz hossza (tengelytáv)	mm	1810	1915	2350	1250	1250
Kerekek	Teher oldal	150	200	250	200	200
	Kormányzott oldal	175	180	250	200	200
Súly	kg	195	245	300	170 töltés nélkül	170 töltés nélkül
Szükséges töltés opcionális	kg	nincs	nincs	nincs	850 kg	1150 kg

Nem lehetséges speciális kivitel. Szállítás rendelkezésre állás szerint. A méretek csak irányértékek. Az előzetes bejelentés nélküli műszaki változtatások jogát fenntartjuk.



Nagy daruk

Teherbírás 2500 kg-tól 25.000 kg-ig



Ha semelyik Hydrobull® daru nem felel meg, ajánljuk teljesen hidraulikus nagy daruinkat. Küldje meg részünkre speciális megkeresését. („Álmai daruja“ kérdőív 27. oldal)

Sok típus lehetséges. Íme néhány példa!



Egyeztesse a Hydrobull® csapattal a különféle lehetőségeket.

- 1 MC45
- 2 FMB 400GS, teherbírás 4 to, forgatható
- 3 FMB 400GS, teherbírás 3 to
- 4 G3000 speciális gémmel



WLU típusú alu emelő - mindenféle felhasználásra

Egy személy által kezelhető anyag- és szerelőlift
Kimondottan kereskedelmi és ipari használatra.

A WLU szerelőemelő gördülőcsapágyas teleszkóposzlopos rendszer, amely alkalmas a fej feletti és homlokzati munkavégzésre. Csak 1 alapeszközre van szüksége, amelyre a 4 különböző rátét néhány kézmozdulattal felszerelhető. Az összes modell alapfelszereltsége: Alap alváz, 1 fokozatú csörlő, kábeltörésbiztosító, egykezes szerelőkar, gyorscsatlakozók az alváz rögzítéséhez, gémes rögzítők a kis helyen történő raktározáshoz, rakodási segédeszközök az egyszerű rakodáshoz, állítható villák különböző rakományokhoz, teherbírás 250 kg 3,5 m, 5 m vagy 6,5 m magasságokhoz.



Minden alváz kompatibilis az alapmodellel. A különböző modellek a gémek (karok) cseréjével jönnek létre. Így kímélheti költségvetését és helyet takaríthat meg. Az alap alváz 3 emelési magassággal áll rendelkezésre és az emelési magasságtól függetlenül - 250 kg terhelhetőségre terveztük.



- Zseniálisan egyszerű
- Kompakt 63 x 50 cm
- Egy személy is képes felállítani
- Gyors kioldással
- Egy személy is kezelheti
- 5 nagy szállítógörgő



SLA típusú alu emelő

Sokoldalú anyag- és szerelőlift, standard vagy raklap alvással szállítható. Max. 454 kg súlyt képes emelni 2,00 m magasságig vagy 295 kg súlyt 7,94 m magasságig.

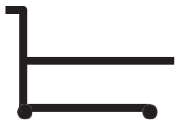


- 1 Standard alváz
- 2 Raklapszállító alváz
- 3 Egy ember is kezelheti a szállítógörgőknek köszönhetően

Opcionális rakományfelvevő szerkezet:

Standard tehervilla, állítható tehervillák, lapos raklapvillák, darugém, villahosszabbítás, csőtartó, emelvény nehéz terhekhez





Elektromos gyalogvezérlésű targonca, B típus, akkumulátoros elektromos emeléssel



Euro raklapok szállításához és emeléséhez az évtizedek óta bevált elektromos gyalogvezérlésű targoncánkat kínáljuk. Ezeket a targoncákat raktári használatra vagy euro raklapok teherautóról lerakodásra fejlesztettük ki. Az összes eszköz azonnal üzemkészen, előtöltött akkumulátorokkal és töltőkészülékkel kerül kiszállításra. A hajtórudas kormányzásnak köszönhetően a kézi működtetésű vonórúd ellenére különösen könnyen kormányozható.



A hajtórudas kormányzásnak köszönhetően nincs blokkolódás mint a forgókerekek esetében, kormánykerék kb. 180 fokos fordulattal

- **Emelés:** Elektromos, védett emelőgomb megnyomásával. 1,3 kW emelőmű - a teljes elektronikát kulcs védi a jogosulatlan hozzáférésektől. Az emelőmotor a rakodás során automatikusan blokkol.
- **Süllyesztés:** leeresztőkarral finoman és milliméter pontossággal végezhető el, biztonsági berendezés, a süllyesztő fékezőszelep megakadályozza a villák leesését, ha a hidraulikatömlő kidurranna
- **Mozgatás:** kézzel eltolva vagy a kormányzó vonórúddal húzva
- **Kormányzás:** Kormányzó vonórúddal, hajtórudas kormányzás a két kormánykeréken keresztül kényeszkormányzott
- A kormányon lévő **vonórúdrugó** megakadályozza a vonórúd leesését - a nagy golyóscsapágyas **gumi kormánykerekek** nyugodt menettulajdonságokat eredményeznek nylon kerékként
- **Tandem** görgők segítenek a kisebb talajegyenetlenségeken áthaladni
- **Fékezés:** Rögzítő a kormánykeréken.
- Elektromos akkumulátor töltöttségi szint jelzővel (optikai úton figyelmeztet az alacsony töltöttségi szintre)
- **Töltőkészülék** beszerelve bármely 220 V dugaljrról történő kényelmes feltöltéshez
- Az **akkumulátor** és töltőkészülék a levehető burkolat alá került beépítésre
- Az akkumulátor a desztillált vízzel feltöltéshez jól hozzáférhető



1 Főkulcs, duka és leeresztő szelep



2 Tömörögumi kormánykerék



3 Tandem terhelt kerék

4 Hajtórudas vonórúd



5 Jól hozzáférhető akkumulátorok



B10016



Elektromos gyalogvezérlésű targonca RP típus akkumulátoros elektromos hajtás és hajtómű

Euro raklapok szállításához és emeléséhez az évtizedek óta bevált elektromos gyalogvezérlésű targoncánkat kínáljuk. Az egyetlen gombnyomással működő akkumulátoros elektromos emelés és a szárnyas kapcsolók segítségével fokozatmentesen szabályozható sebességű hajtómű egyszerű munkavégzést tesznek lehetővé. Ezeket a targoncákat raktári használatra vagy euro raklapok teherautóról lerakodásra fejlesztettük ki. Az összes eszköz azonnal üzemkészen, előtöltött akkumulátorokkal és töltőkészülékkel kerül kiszállításra.



- ▶ **Emelés:** Elektromos, védett emelógomb megnyomásával.
1,3 kW emelőmű - a teljes elektronikát kulcs védi a jogosulatlan hozzáférésektől. Az emelőmotor a rakodás során automatikusan blokkol.
- ▶ **Süllyesztés:** leeresztőkarral finoman és milliméter pontossággal végezhető el, a süllyesztő fékezőszelep megakadályozza a villák leesését, ha a hidraulikatömlő kidurranna
- ▶ **Mozgatás:** Impulzus vezérelt akkumulátoros elektromos hajtómű motoron (0,6 kW) keresztül finoman szabályozható
- ▶ **Kormányzás:** Vonórudas kormányzás kézzel vezetve kb. 180 fokban, hajtórudas kormányzás kényszerkormányzott kormányzásoldali kerekekkel
- ▶ **Tandem görgők** segítenek a kisebb talajegyenetlenségeken áthaladni
- ▶ **Fékezés:** Elektromágneses fék
Biztonsági berendezés: A fordítókapcsoló (halott ember kapcsoló) megakadályozza, hogy a kezelőt hátramenetben a falhoz nyomja a targonca.
- ▶ Elektromos akkumulátor töltöttségi szint jelzővel (optikai úton figyelmeztet az alacsony töltöttségi szintre)
- ▶ **Töltőkészülék** beszerelve bármely 220 V dugaljrról történő kényelmes feltöltéshez
- ▶ Az **akkumulátor** és töltőkészülék a levehető burkolat alá került beépítésre
- ▶ Az akkumulátor a desztillált vízzel feltöltéshez jól hozzáférhető



RP10016



- 1 Akkumulátor könnyen hozzáférhető
- 2 Főkulcs, dudu és leeresztő szelep
- 3 Tandem kerekek



- ▶ Krómozott dugattyúk, speciális villák euro raklapok rakatolásához
- ▶ A túlnyomásszelep megakadályozza a veszélyes túlterhelést
- ▶ A védőrács megakadályozza, hogy a kezelő átnyúljon az oszlopon és megsérüljön
- ▶ A védőrács a plexi lemezzel ellentétben átlátszó marad
- ▶ Fleyer biztonsági lánc



		B10016	B10024	B10028	B10034	B15016
Főbb műszaki adatok B típus						
Teherbírás	mm	1000	1000	1000	1000/700	1500
Teher súlyponttávolság	mm	600	600	600	600	600
Emelési magasság	mm	1600	2400	2800	2800/3400	1600
Áthaladási magasság	mm	1958	1758	1958	2243	1958
Emelőoszlop behúzva, kialakítás	mm	Egyszerű	Teleszkóp	Teleszkóp	Teleszkóp	Egyszerű
Emelőoszlop kitolva	mm	2050	2850	3250	3850	2130
Emelési magasság	mm	91	91	91	91	91
Szabad emelés	mm	1509	178	182	160	1509
Áthaladási szélesség	mm	770	900	900	1100	770
Villaszélesség	mm	520	520	520	520	548
Folyosó szélessége 90 foknál, fordulás standard raklappal	mm	1800	1900	1900	2020	1800
Fordulási sugár kb.	mm	1340	1415	1415	1600	1340
Teljes hossz	mm	1700	1735	1735	1735	1710
Villahossz	mm	1120	1120	1120	1120	1120
Kormányzott oldali kerekek	mm	2x200	2x200	2x200	2x200	2x200
Kormányzott oldal tandem	mm	4x85	4x85	4x85	4x85	4x85
Akkumulátor	Ah	100 (2x6V)	160 (2x6V)	160 (2x6V)	160 (2x6V)	160 (2x6V)
Töltőkészülék	A	12	12	12	12	12
Emelési sebesség üresen/teljes terheléssel	m/min	6/3,5	6/3,5	6/3,5	6/3,5	6/3,5
Emelkedés	%	5	5	5	5	5
Súly akkumulátorral és töltőkészülékkel	kg	285	380	395	440	370

Az előzetes bejelentés nélküli műszaki változtatások jogát fenntartjuk.

NOVOTRANSA

Mert emelni kell...

		RP10016	RP10024	RP10028	RP10034	RP15016	RP15024	RP15028
Főbb műszaki adatok RP típus								
Teherbírás	mm	1000	1000	1000	1000/700	1500	1500	1500
Teher súlyponttávolság	mm	600	600	600	600	600	600	600
Emelési magasság	mm	1600	2400	2800	2800/3400	1600	2400	2800
Áthaladási magasság	mm	1958	1758	1958	2243	1958	1803	2003
Emelőoszlop behúzva, kialakítás	mm	Egyszerű	Teleszkóp	Teleszkóp	Teleszkóp	Egyszerű	Teleszkóp	Teleszkóp
Emelőoszlop kitolva	mm	2050	2850	3250	3850	2130	2951	3300
Emelési magasság	mm	91	91	91	91	91	91	91
Szabad emelés	mm	1509	178	182	160	1509	168	180
Áthaladási szélesség	mm	770	850	850	1170	770	850	850
Villaszélesség	mm	520	520	520	520	548	548	548
Folyosó szélessége 90 foknál	mm	1860	1910	1910	1910	1870	1930	1930
Fordulási sugár kb.	mm	1400	1445	1445	1445	1410	1455	1455
Teljes hossz	mm	1784	1824	1824	1824	1794	1834	1834
Villahossz	mm	1120	1120	1120	1120	1120	1120	1120
Kormányzott oldali hajtott kerék	mm	1x200	1x200	1x200	1x200	1x200	1x200	1x200
Kormányzott oldal támaszkerekek	mm	2x70	2x70	2x70	2x70	2x70	2x70	2x70
Kormányzott oldal tandem kerekek	mm	4x85	4x85	4x85	4x85	4x85	4x85	4x85
Akkumulátor	Ah	240 (2x6V)	240 (2x6V)	240 (2x6V)	* választás szerint	240 (2x6V)	240 (2x6V)	240 200PZS
Töltőkészülék	A	25	25	25	* választás szerint	25	25	30 sep.
emelési sebesség üresen/rakománnyal	m/min	6/3,5	6/3,5	6/3,5	4/2,3	4/2,3	4/2,3	4/2,3
Haladási sebesség rakománnyal/rakomány nélkül	km/h	2,6/3,6	2,6/3,6	2,6/3,6	2,6/3,6	2,6/3,6	2,6/3,6	2,6/3,6
Emelkedés	%	5	5	5	5	5	5	5
Súly akkumulátorral és töltőkészülékkel	kg	380	540	560	620	480	640	690

* Választás szerint 240 Ah akkumulátor 25 A töltőkészülékkel, vagy 288 Ah akkumulátor 30 A töltőkészülékkel. Az előzetes bejelentés nélküli műszaki változtatások jogát fenntartjuk.



H típusú kézi targonca kézi mozgatású és emelésű

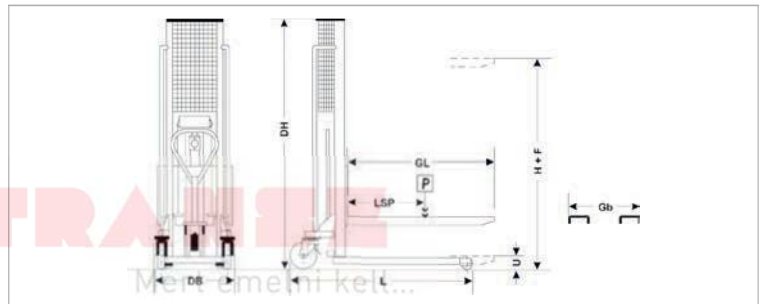
H 10016 + H 10024 típus (teleszkópos oszloppal)

Euro raklapok szállításához és emeléséhez az évtizedek óta bevált H 10016 és H 10024 típusokat kínáljuk. Ezeket a targoncákat alkalmoszerű raktári használatra vagy euro raklapok teherautóról lerakodásra fejlesztettük ki. A hajtórudas kormányzásnak köszönhetően a kézi működtetésű vonórúd ellenére különösen könnyen kormányozható. Ez a két típus megfelel a fent említett B típusú elektromos targoncának, azonban az emelés kézi hidraulikusan, kettős működésű hidraulikus szivattyúval történik. A süllyesztés a leeresztőkarnak köszönhetően finoman, milliméter pontossággal végezhető el.



A fenti két kedvező árú típus szintén kézi hidraulikus működtetésű, de egyszerű szivattyúval is fel lettek szerelve, tolófogantyúval kormányozhatók és rakománnyal vagy anélkül kézzel is eltolhatók. Ezenkívül lábszivattyúval is fel vannak szerelve.

Az összes kézi targonca az UVV, BGV D és az európai szabványok előírásai szerinti szolid acélszerkezetű.



	H10016	H10024	FL1000N	FL1025NS
Kép száma	1	1	2	2

Főbb műszaki adatok					
Teherbírás	mm	1000	1000	1000	1000
Teher súlyponttávolság	mm	600	600	600	600
Emelési magasság	mm	1600	2400	1600	2800
Áthaladási magasság	mm	1958	1830	1980	1958
Emelőoszlop behúzva, kialakítás	mm	Egyszerű	Teleszkóp	Egyszerű	Teleszkóp
Emelőoszlop kitolva	mm	2050	2850	1980	3250
Emelési magasság	mm	91	91	91	91
Szabad emelés	mm	1509	178	1509	182
Áthaladási szélesség	mm	770	900	680	900
Villaszélesség	mm	520	680	548	520
Folyosó szélessége 90 foknál, fordulás standard raklappal	mm	1800	1900	2200	2200
Fordulási sugár kb.	mm	1340	1400	1400	1415
Teljes hossz	mm	1700	1735	1735	1735
Villahossz	mm	1120	1150	1150	1120
Kormányzott oldali kerekek	mm	2x200	2x180	2x180	2x200
Kormányzott oldal tandem	mm	4x85	4x80	4x80	4x85
Szivattyú egyszerű/dupla hatásfokú		Dupla	Dupla	Egyszerű	Egyszerű
Emelkedés	%	5	5	5	5
Súly akkumulátorral és töltőkészülékkel	kg	285	380	220	395

Az előzetes bejelentés nélküli műszaki változtatások jogát fenntartjuk.

MOV 1000 + MOV 2500

(nemesacél kivételben is szállítható)
Könnyű és rugalmas, a gerinc és az ízületek kímélésére szolgáló eszköz.



Akkumulátorral működtetett kompakt hajtás, amely a különféle csatlakozóelemeknek köszönhetően a legkülönbélebb tárgyakhoz csatlakoztatható. Az előre- és hátramenetet a kormányrúdféjen lévő szárnyfordító csavarok végzik. A MOV-t jogosulatlan használat ellen kulccsal szereltük fel.



Így ne, ...



inkább így!



	MOV 1000	MOV 2500
Műszaki adatok		
Motor	24V, 300 W	24V, 600 W
Húzóerő	1000 kg	2500 kg
Kerekek	260 x 85 mm	250 x 85 mm
Súly	45 kg + 15 kg akkumulátor	150 kg
Szélesség kb.	460 mm	475 mm
Hossz kb.	470 mm vonórúd nélkül	580 mm
Magasság	1260 mm	1230/1500 mm
Akkumulátor töltöttségi szint kijelzővel	Beleértve	Beleértve
Töltőkészülék automata lekapcsolással	Beépítve, 80 Ah	Beépítve, 80 Ah
Csatlakoztató elemek külön rendelhetők		



SPECIÁLIS TARGONCA Álmai targoncája



Speciális kivitelekre vonatkozó kérdőív

Kérjük, először válaszoljon a döntő kérdésre: / First please answer the following key question:
Melyik modell kerülhet szóba? / ?????

H-modell



Kézi mozgatás és emelés/
Manual lifting and driving

B-modell



Elektromos emelés/
lifting electrically, driving manually

RP-modell



Elektromos mozgatás és emelés/
Driving and lifting electrically

Kérjük, a következő kérdéseket is válaszolja meg:
Please also respond to the following questions:

1	Milyen teherbírásra van szükség? What is the required lifting capacity?	→	kg
2	Milyen emelési magasságra van szükség? Which lifting height is required?	→	mm
3	Van magassági (mennyezeti) korlátozás? Do you have ceiling restrictions?	→	mm
4	Milyen rakományméretekkel dolgoznak? Ho x Szé x Ma Measurements of the load?	→	mm
5	Milyen szélesek a folyosók? Which aisle width do you have?	→	mm
6	Milyen a padló? What is the condition of the flooring or base?	→	
7	Milyen gyakran használják a targoncát napi szinten? How often is the truck used on the day?	→	



További információk:/Further information:



Cég/Company

Név/Name

Cím/Address

E-mail/e-mail

Telefon/Phone

Az összes kérdés megválaszolása után
e-mailben küldje el:
Please complete and mail to:

Mail: budapest@novotransz.hu

Magyarázatok az Általános Üzleti Feltételekhez

Nagy gondot fordítottunk a katalógus összeállítására.

Mégis fel kell hívnunk a figyelmét arra, hogy a tévedések jogát fenntartjuk. A méretek kb. méretek és az összes ábra szimbolikus.

Kérjük, hogy a megrendelésben jelölje meg a fixen betartandó méreteket, mivel a beszállító oldali és a szerelés során kialakuló kis eltérések tűrésekhez vezetnek. Csak akkor tudjuk az Önnek fontos méretet tartani, ha tudja velünk az adott méret fontosságát. Köszönjük segítségét!

Az összes határidő hozzávetőleges határidő a szállítványozónak történő átadáshoz.

A megrendelés visszaigazolásban megnevezett határidők betartására nagy hangsúlyt fektetünk és a teljes csapat ezen határidők betartásán dolgozik. Ebben biztos lehet. A megbízás során rendelkezésre álló információk és tapasztalataink alapján reális határidőket adunk meg. Speciális kivitelek esetén Ön is hatással lehet a szállítási időre, ha az engedélyezési rajzokat gyorsan visszaküldi részünkre és az esetlegesen megállapodott kifizetéseket pontosan teljesíti. Kérdésre szívesen tájékoztatjuk a megbízás aktuális állapotáról.

Kérjük, vegye figyelembe, hogy az általunk kínált termékek nem katalógusárúak, ezért nem vonatkozik rájuk az automatikus visszaadási jog. Egyes esetekben azonban bizonyos termékcsoportok vonatkozásában, költségtérítés ellenében megállapodhatunk visszaadási joggal terhelt adásvételben.

A megbízásra történő gyártások esetében a csere és a visszavétel alapvetően kizárt.

Garanciát minden termékre a törvényi előírásoknak megfelelően nyújtunk, ami jelenleg 2 év.

Az összes megbízást kizárólag érvényes Általános Üzleti Feltételeink alapján teljesítjük.

A teljes Hydrobull® csapat várja Önt!

Jelmagyarázat



Kézi mozgatású



CE bevizsgált



Szín megnevezés



Mozgatás
Hydrobull® menetigazítóval



Emelés kézi
hidraulikus



Akkumulátor erősség
pl. 100 AH



Mozgatás
akkumulátor - elektromos



Emelés
akkumulátor -
elektromos



Töltőkészülék,
áramerősség pl. 12 V



Bevált Hydrobull® márkájú termékeink mellett egy teljes **termékterületet választottunk ki a szállítási feladatok megoldására** (lásd a 30-40. oldalt).

Teszteltük a termékeket és biztosíthatjuk Önöknek, hogy megbízható minőségű termékek, amelyek kiváló ár-érték arányt kínálnak. A termékeket logóval jelöltük.

CE = EK jelölés



A gyártó a CE jelöléssel dokumentálja, hogy a gyártásra az EK gépekről szóló irányelv szerint került sor. Emellett minden eszközre megfelelőségi nyilatkozat kerül kiállításra. Minden eszközt ellátunk típusosztályra vonatkozó adatokkal, az alkalmazott német és európai szabványoknak megfelelően. A megfelelőségi nyilatkozatot a felhasználói kézikönyvvel együtt adjuk át.

UVV = baleset megelőzési előírások

BGVD = Szakmai Szervezeti Szövetség



Kiszállítás előtt minden eszközön elvégezzük a BGVD27 szerinti átvételi vizsgálatot. A címke jelzi, hogy az üzemeltetőnek mikor kell-e végeznie az éves felülvizsgálatot. Karbantartási szerződéseket is kínálunk, amelyek tartalmazzák az előírt éves felülvizsgálatokat.



PEFC™
PEFC 02-01-0796

Ein Glück für unseren Wald.

A **HydroBull®** és az **ElektroBull®**
márkanévek a minőséget és a
megfelelő tanácsadást jelentik
immáron több mint 75 éve.



 **SiegfriedFrenzen** GmbH 
Szállítási megoldások 1934 óta

NOVOTRANSZ

BUDAPEST

✉ 2220 Budapest/Vecsés, Üllői út 833.
☎ +36 1 297 1020
@ budapest@novotransz.hu

SZEKSZÁRD

✉ 7100 Szekszárd, Rákóczi u. 166.
☎ +36 74 419 601
@ szekszard@novotransz.hu

GYŐR

✉ 9023 Győr, Ipar u. 89.
☎ +36 96 517-153
@ gyor@novotransz.hu

NYÍREGYHÁZA

✉ 4400 Nyíregyháza, Debreceni út 203.
☎ +36 42 449 904
@ nyiregyhaza@novotransz.hu